

Распределитель с ручным управлением VHER-BH-M04E-G12-UD

№ изделия: 538205

FESTO

Пластиковая версия, с опросом положений рычага, 4/3-распределитель, в средней позиции каналы связаны с атмосферой, с фиксацией рукоятки в 3 положениях, с отводом каналов вниз.

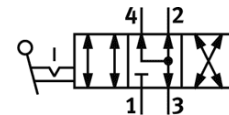
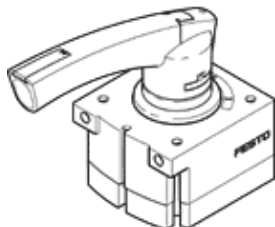


Таблица данных

| Характеристика | Значение |
|---|---|
| Функция распределителя | 4/3 выхлоп в средней позиции |
| Тип управления | Ручное |
| Стандартный номинальный расход | 4.300 l/min |
| Рабочее давление | -0,95 ... 10 bar |
| Структура проекта | Распределитель с плоским поворотным золотником |
| Условный проход | 12 mm |
| Функция быстрого выхлопа | дросселирующий |
| Фиксатор привода | с принадлежностями, блокируемый |
| Тип уплотнения | Твердый |
| Тип пилотного управления | прямой |
| Направление потока | реверсивный |
| Защита от перекрытия | Да |
| Индикатор позиции переключения | с принадлежностями |
| Рабочая среда | Сжатый воздух в соответствии с ISO8573-1:2010 [7:4:4] |
| Примечание по рабочей среде | Возможна работа со смазкой (впоследствии требуется постоянная смазка) |
| Классификация сопротивления коррозии CRC | 2 |
| Температура окружающей среды | -20 ... 80 °C |
| Приводной момент | 5 Nm |
| Вес продукта | 740 g |
| Тип крепления | Опция Установка передней панели со сквозным отверстием |
| Пневматическое подключение, канал 1 | G1/2 |
| Пневматическое подключение, канал 2 | G1/2 |
| Пневматическое подключение, канал 3 | G1/2 |
| Пневматическое присоединение, канал 4 | G1/2 |
| Замечания по материалу | Не содержит медь и PTFE Содержит PWIS вещества |
| Информация о материале, уплотнения шланга | NBR |
| Информация о материале, корпус | Алюминиевое литье под давление |