

Распределитель с ручным управлением VHER-AH-M04C-G12-UD

№ изделия: 538183

FESTO

Металлическая версия, с опросом положений рычага, 4/3-распределитель, нормально закрытый, выход каналов вниз.

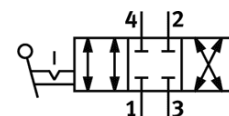
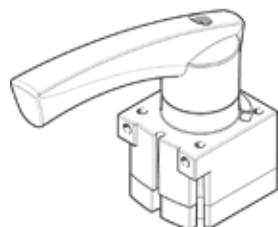


Таблица данных

Характеристика	Значение
Функция распределителя	4/3 нормально закрытый
Тип управления	Ручное
Стандартный номинальный расход	4.300 l/min
Рабочее давление	-0,95 ... 10 bar
Структура проекта	Распределитель с плоским поворотным золотником
Условный проход	12 mm
Функция быстрого выхлопа	дресселирующий
Тип уплотнения	Твердый
Тип пилотного управления	прямой
Направление потока	реверсивный
Защита от перекрытия	Да
Индикатор позиции переключения	с принадлежностями
Рабочая среда	Сжатый воздух в соответствии с ISO8573-1:2010 [7:4:4]
Примечание по рабочей среде	Возможна работа со смазкой (впоследствии требуется постоянная смазка)
Классификация сопротивления коррозии CRC	2
Температура окружающей среды	-20 ... 80 °C
Приводной момент	5 Nm
Вес продукта	860 g
Тип крепления	Опция Установка передней панели со сквозным отверстием
Пневматическое подключение, канал 1	G1/2
Пневматическое подключение, канал 2	G1/2
Пневматическое подключение, канал 3	G1/2
Пневматическое присоединение, канал 4	G1/2
Замечания по материалу	Не содержит медь и PTFE Содержит PWIS вещества
Информация о материале, уплотнения шланга	NBR
Информация о материале, корпус	Алюминиевое литье под давление