

Прецизионный регулятор давления MS6N-LRP-1/2-D5-A8-Z

№ изделия: 538050

FESTO

регуляторы непрямого действия, рабочее давление до 4 бар, отвод давления спереди.

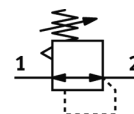
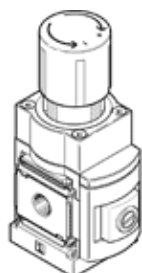


Таблица данных

| Характеристика | Значение |
|--|---|
| Размер | 6 |
| Серия | MS |
| Фиксатор привода | Поворотная рукоятка с фиксацией |
| Положение при сборке | Любое |
| Тип конструкции | Пилотный прецизионный мембранный регулятор |
| Функция контроллера | Постоянная выходного давления со вторичным сбросом |
| Манометр | Подготовка для G1/8 |
| Operating pressure MPa | 0,1 ... 1,4 MPa |
| Рабочее давление | 1 ... 14 bar |
| Диапазон давления управления | 0,1 ... 4 bar |
| Макс. гистерезис давления | 0,02 bar |
| Расход, сброс | ≥ 650 l/min |
| Стандартный номинальный расход | ≥ 3.000 l/min |
| Рабочая среда | Сжатый воздух в соответствии с ISO8573-1:2010 [7:4:4] Инертные газы |
| Примечание по рабочей среде | Операция смазывания невозможна |
| Классификация сопротивления коррозии CRC | 2 - Средняя стойкость к коррозии |
| PWIS conformity | VDMA24364-B2-L |
| Температура хранения | -10 ... 60 °C |
| Температура среды | -10 ... 60 °C |
| Температура окружающей среды | -10 ... 60 °C |
| Вес продукта | 1.000 g |
| Тип крепления | Установка передней панели Линейный монтаж с принадлежностями Опция |
| Пневматическое подключение, канал 1 | 1/2 NPT |
| Пневматическое подключение, канал 2 | 1/2 NPT |
| Пневматическое подключение, канал 3 | G1/4 |
| Замечания по материалу | Соответствует директиве по ограничению использования опасных веществ (RoHS) |
| Материал уплотнений | NBR |
| Материал корпуса | Алюминий |