

Распределитель с электроуправлением VMPA2-M1H-M-S-G1/8-PI

№ изделия: 537972

FESTO

Для пневмоострова MPA-S.

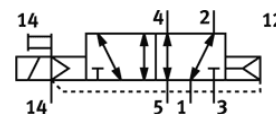
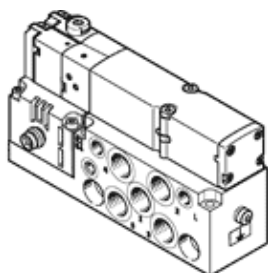


Таблица данных

| Характеристика | Значение |
|---|---|
| Функция распределителя | 5/2 моностабильный |
| Тип управления | электрический |
| Размер клапана | 20 mm |
| Стандартный номинальный расход | 670 l/min |
| Operating pressure MPa | -0,09 ... 1 MPa |
| Рабочее давление | -0,9 ... 10 bar |
| Тип конструкции | Золотниковый |
| Тип сброса | Воздушная пружина |
| Авторизация | с UL us - Recognized (OL) |
| Обозначение CE (см. заявление о соответствии) | в соответствии с директивой EU по электромагнитной совместимости EMC в соответствии с директивой EU RoHS |
| UKCA marking (see declaration of conformity) | To UK instructions for EMC To UK RoHS instructions |
| Класс защиты | IP65 в собранном состоянии по IEC 60529 |
| Функция быстрого выхлопа | дресселирующий |
| Тип уплотнения | мягкий |
| Положение при сборке | Любое |
| Ручное дублирование | защелкиваемый Толкающий |
| Тип пилотного управления | С пилотным управлением |
| Питание пилотного каскада | внешний |
| Направление потока | реверсивный |
| Overlap | Positive overlap |
| Отображение статуса сигнала | Да |
| Pilot pressure MPa | 0,3 ... 0,8 MPa |
| Пилотное давление | 3 ... 8 bar |
| Пригодность для работы с вакуумом | Да |
| Стандартный номинальный расход с QS-8 | 670 l/min |
| Время выключения | 28 ms |
| Время включения | 15 ms |
| Макс. позитивный тестовый импульс с логикой 0 | 400 µs |
| Макс. негативный тестовый импульс с логикой 1 | 900 µs |
| Допустимые колебания напряжения | +/- 25 % |
| Рабочая среда | Сжатый воздух в соответствии с ISO8573-1:2010 [7:4:4] |
| Примечание по рабочей среде | Возможна работа со смазкой (впоследствии требуется постоянная смазка) |
| Стойкость к вибрации | Тест транспортного применения на уровне жесткости 2 в соответствии с FN 942017-4 and EN 60068-2-6 |
| Сопrotивление ударной нагрузке | Шоковый тест с уровнем опасности 2 в соответствии с FN 942017-5 и EN 60068-2-27 |
| Классификация сопротивления коррозии CRC | 1 - Низкая стойкость к коррозии |

| Характеристика | Значение |
|--|---|
| PWIS conformity | VDMA24364-B1/B2-L |
| Температура хранения | -20 ... 40 °C |
| Температура среды | -5 ... 50 °C |
| Относительная влажность воздуха | Макс. 90% при 40 °C |
| Температура окружающей среды | -5 ... 50 °C |
| Макс. момент затяжки, установка распределителя | 0,65 Nm |
| Вес продукта | 325 g |
| Электрическое подключение | 4-пин M8x1 Разъем по EN 60947-5-2 |
| Тип крепления | со сквозным отверстием |
| Подвод пилотного воздуха 12/14 | M5 |
| Выхлоп пилота, канал 82/84 | M5 |
| Пневматическое подключение, канал 1 | G1/8 |
| Пневматическое подключение, канал 2 | G1/8 |
| Пневматическое подключение, канал 3 | G1/8 |
| Пневматическое присоединение, канал 4 | G1/8 |
| Пневматическое присоединение, канал 5 | G1/8 |
| Замечания по материалу | Соответствует директиве по ограничению использования опасных веществ (RoHS) |
| Материал уплотнений | NBR |
| Материал корпуса | Алюминиевое литье под давление |