

Распределитель с электроуправлением VMPA2-M1H-K-G1/8-PI

№ изделия: 537968

FESTO

Для пневмоострова MPA-S.

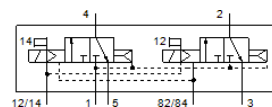


Таблица данных

Характеристика	Значение
Функция распределителя	2x3/2, Н.З., моностабильные
Тип управления	электрический
Размер клапана	20 mm
Стандартный номинальный расход	500 l/min
Operating pressure MPa	0,3 ... 0,8 MPa
Рабочее давление	3 ... 8 bar
Тип конструкции	Золотниковый
Тип сброса	Воздушная пружина
Авторизация	с UL us - Recognized (OL)
Обозначение CE (см. заявление о соответствии)	в соответствии с директивой EU по электромагнитной совместимости EMC в соответствии с директивой EU RoHS
UKCA marking (see declaration of conformity)	To UK instructions for EMC To UK RoHS instructions
Класс защиты	IP65 в собранном состоянии по IEC 60529
Функция быстрого выхлопа	дресселирующий
Тип уплотнения	мягкий
Положение при сборке	Любое
Ручное дублирование	защелкиваемый Толкающий
Тип пилотного управления	С пилотным управлением
Питание пилотного каскада	Внутренний
Направление потока	неревверсивный
Overlap	Positive overlap
Отображение статуса сигнала	Да
Pilot pressure MPa	0,3 ... 0,8 MPa
Пилотное давление	3 ... 8 bar
Пригодность для работы с вакуумом	Нет
Стандартный номинальный расход с QS-8	500 l/min
Время выключения	28 ms
Время включения	8 ms
Макс. позитивный тестовый импульс с логикой 0	400 µs
Макс. негативный тестовый импульс с логикой 1	900 µs
Допустимые колебания напряжения	+/- 25 %
Рабочая среда	Сжатый воздух в соответствии с ISO8573-1:2010 [7:4:4]
Примечание по рабочей среде	Возможна работа со смазкой (впоследствии требуется постоянная смазка)
Стойкость к вибрации	Тест транспортного применения на уровне жесткости 2 в соответствии с FN 942017-4 and EN 60068-2-6
Сопrotивление ударной нагрузке	Шоковый тест с уровнем опасности 2 в соответствии с FN 942017-5 и EN 60068-2-27
Классификация сопротивления коррозии CRC	1 - Низкая стойкость к коррозии

Характеристика	Значение
PWIS conformity	VDMA24364-B1/B2-L
Температура хранения	-20 ... 40 °C
Температура среды	-5 ... 50 °C
Относительная влажность воздуха	Макс. 90% при 40 °C
Температура окружающей среды	-5 ... 50 °C
Макс. момент затяжки, установка распределителя	0,65 Nm
Вес продукта	325 g
Электрическое подключение	4-пин M8x1 Разъем по EN 60947-5-2
Тип крепления	со сквозным отверстием
Пневматическое подключение, канал 1	G1/8
Пневматическое подключение, канал 2	G1/8
Пневматическое подключение, канал 3	G1/8
Пневматическое присоединение, канал 4	G1/8
Пневматическое присоединение, канал 5	G1/8
Замечания по материалу	Соответствует директиве по ограничению использования опасных веществ (RoHS)
Материал уплотнений	NBR
Материал корпуса	Алюминиевое литье под давление