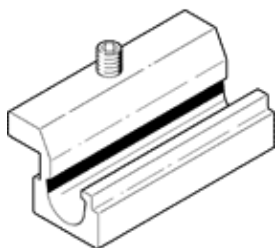


# Монтаж SMBN-10

№ изделия: 537809

FESTO

Адаптер для Т-паза, для монтажа датчиков положения SM...-10.



## Таблица данных

Характеристика	Значение
Размер	10
Проект	для Т-образной щели
Классификация сопротивления коррозии CRC	2 - Средняя стойкость к коррозии
PWIS conformity	VDMA24364-B2-L
Замечания по материалу	Соответствует директиве по ограничению использования опасных веществ (RoHS)
Материал корпуса	Алюминиевый сплав Анодированный
Материал винтов	Легированная сталь, нержавеющая