

Модуль разветвления MS6N-FRM-1/2-I

№ изделия: 536979

FESTO

Со встроенным обратным клапаном, направление потока: слева направо

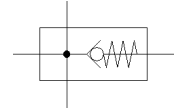
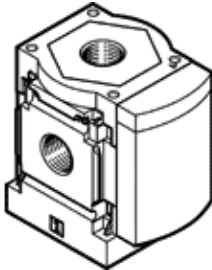


Таблица данных

Характеристика	Значение
Положение при сборке	Любое
Тип конструкции	Модуль ответвления С функцией ответной реакции
Рабочее давление	0 ... 20 bar
Стандартная номинальная пропускная способность в направлении главного потока 1->2	6.000 l/min
Стандартный номинальный расход, отвод вверх	3.100 l/min
Стандартный номинальный расход, отвод вниз	3.300 l/min
Диапазон рабочего напряжения AC	0 ... 250 V
Диапазон рабочего напряжения DC	0 ... 125 V
Рабочая среда	Сжатый воздух в соответствии с ISO8573-1:2010 [7:4:4] Инертные газы
Примечание по рабочей среде	Возможна работа со смазкой (впоследствии требуется постоянная смазка)
Классификация сопротивления коррозии CRC	2 - Средняя стойкость к коррозии
PWIS conformity	VDMA24364-B1/B2-L
Температура хранения	-10 ... 60 °C
Безопасны для пищевых продуктов	См. Дополнительную информацию о материале
Температура среды	-10 ... 60 °C
Температура окружающей среды	-10 ... 60 °C
Вес продукта	400 g
Пневматическое подключение, канал 1	1/2 NPT
Пневматическое подключение, канал 2	1/2 NPT
Пневматическое подключение, канал 3	1/2 NPT
Пневматическое присоединение, канал 4	1/2 NPT
Замечания по материалу	Соответствует директиве по ограничению использования опасных веществ (RoHS)
Материал корпуса	Алюминиевое литье под давление