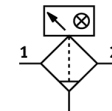


# Фильтр тонкой очистки MS6-LFM-1/2-BRM-DA-Z

№ изделия: 536838

FESTO

Фильтр 1 мкм, пластиковый защитный кожух, ручной отвод конденсата, индикатор перепада давления, направление потока справа налево.



## Таблица данных

Характеристика	Значение
Размер	6
Серия	MS
Положение при сборке	Вертикально +/- 5°
Степень фильтрации	1 µm
Эффективность фильтра	99,99 %
Отвод конденсата	Ручное вращением
Структура проекта	Волоконный фильтр
Макс. объем конденсата	38 см <sup>3</sup>
Кожух стакана	Пластиковый кожух
Индикация перепада давления	Визуальный индикатор
Рабочее давление	0 ... 20 bar
Макс. стандартный расход воздуха для классов очистки	950 l/min
Мин. стандартный расход воздуха для классов очистки	140 l/min
Рабочая среда	Сжатый воздух в соответствии с ISO8573-1:2010 [6:8:4] Инертные газы
Классификация сопротивления коррозии CRC	2
Температура хранения	-10 ... 60 °C
Чистота воздуха на выходе	Сжатый воздух в соответствии с ISO8573-1:2010 [2:7:3]
Температура среды	-10 ... 60 °C
Остаточное содержание масла	0,5 mg/m <sup>3</sup>
Температура окружающей среды	-10 ... 60 °C
Вес продукта	600 g
Тип крепления	Опция Линейный монтаж с принадлежностями
Пневматическое подключение, канал 1	G1/2
Пневматическое подключение, канал 2	G1/2
Замечания по материалу	Не содержит медь и PTFE Соответствует директиве по ограничению использования опасных веществ (RoHS)
Информация о материале, уплотнения шланга	NBR
Информация о материале, фильтр	Борно-силикатное волокно
Информация о материале, корпус	Алюминиевое литье под давление
Информация о материале, стакан	PC