

Пневмораспределитель VL-5-1/2-EX

№ изделия: 536034

FESTO

5/2-распределитель, с пневматическим управлением и пружинным возвратом

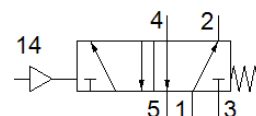
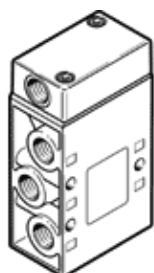


Таблица данных

Характеристика	Значение
Функция распределителя	5/2 моностабильный
Тип управления	пневматический
Ширина	52 mm
Стандартный номинальный расход	3.700 l/min
Operating pressure MPa	0 ... 1 MPa
Рабочее давление	0 ... 10 bar
Тип конструкции	Тарельчатое седло
Тип сброса	механическая пружина
Обозначение CE (см. заявление о соответствии)	в соответствии с директивой EU по взрывозащите (ATEX)
UKCA marking (see declaration of conformity)	To UK EX instructions
Категория ATEX Газ	II 2G
Категория ATEX Пыль	II 2D
Взрывозащита типа "Газ"	Ex h IIC T4 Gb
Вывозащита типа "Пыль"	Ex h IIIC T130°C Db
Взрывобезопасная температура окружающей среды	-10°C ≤ Ta ≤ +60°C
Сертификация взрывозащиты за пределами Евросоюза	EPL Db (GB) EPL Gb (GB)
Условный проход	14 mm
Монтажный шаг	69 mm
Функция быстрого выхлопа	дресселирующий
Тип уплотнения	мягкий
Положение при сборке	Любое
Ручное дублирование	Нет
Тип пилотного управления	прямой
Питание пилотного каскада	внешний
Направление потока	неревверсивный
Overlap	Underlap
Pilot pressure MPa	0,12 ... 1 MPa
Пилотное давление	1,2 ... 10 bar
значение b	0,32
значение C	17,65 l/sbar
Время выключения	27 ms
Время включения	3 ms
Рабочая среда	Сжатый воздух в соответствии с ISO8573-1:2010 [7:4:4]
Примечание по рабочей среде	Возможна работа со смазкой (впоследствии требуется постоянная смазка)
Классификация сопротивления коррозии CRC	1 - Низкая стойкость к коррозии
PWIS conformity	VDMA24364-B1/B2-L
Температура хранения	-20 ... 60 °C
Температура среды	-10 ... 60 °C
Рабочая среда пилотного каскада	Сжатый воздух в соответствии с ISO8573-1:2010 [7:4:4]
Температура окружающей среды	-10 ... 60 °C
Вес продукта	1.070 g

Характеристика	Значение
Тип крепления	на мколлекторной плите со сквозным отверстием Опция
Присоединение продувочного канала	M3
Подвод пилотного воздуха 14	G1/4
Пневматическое подключение, канал 1	G1/2
Пневматическое подключение, канал 2	G1/2
Пневматическое подключение, канал 3	G1/2
Пневматическое присоединение, канал 4	G1/2
Пневматическое присоединение, канал 5	G1/2
Замечания по материалу	Соответствует директиве по ограничению использования опасных веществ (RoHS)
Материал уплотнений	NBR TPU-U(PU)
Материал корпуса	Алюминиевое литье под давление