

Пневмораспределитель VL-5/2-D-2-C-EX

№ изделия: 536008

FESTO

5/2-распределитель, с пневматическим управлением и пружинным возвратом

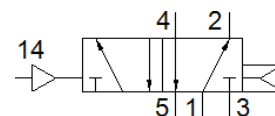
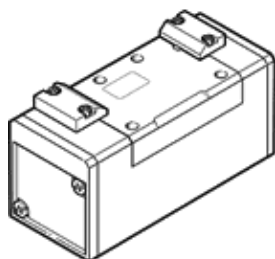


Таблица данных

| Характеристика | Значение |
|--|--|
| Функция распределителя | 5/2 моностабильный |
| Тип управления | пневматический |
| Ширина | 54 mm |
| Стандартный номинальный расход | 2.300 l/min |
| Operating pressure МПа | 0,2 ... 1,6 МПа |
| Рабочее давление | 2 ... 16 bar |
| Тип конструкции | Золотниковый |
| Тип сброса | Воздушная пружина |
| Обозначение CE (см. заявление о соответствии) | в соответствии с директивой EU по взрывозащите (ATEX) |
| UKCA marking (see declaration of conformity) | To UK EX instructions |
| Категория ATEX Газ | II 2G |
| Категория ATEX Пыль | II 2D |
| Взрывозащита типа "Газ" | Ex h IIC T4 Gb |
| Вывозащита типа "Пыль" | Ex h IIIC T130°C Db |
| Взрывобезопасная температура окружающей среды | -10°C ≤ Ta ≤ +60°C |
| Сертификация взрывозащиты за пределами Евросоюза | EPL Db (GB) EPL Gb (GB) |
| Условный проход | 11,5 mm |
| Монтажный шаг | 56 mm |
| Функция быстрого выхлопа | дресселирующий |
| Тип уплотнения | мягкий |
| Положение при сборке | Любое |
| Соответствует стандарту | ISO 5599-1 |
| Ручное дублирование | Нет |
| Код ISO | 202 |
| Тип пилотного управления | прямой |
| Направление потока | неревверсивный |
| Overlap | Positive overlap |
| Пилотное давление | 2 ... 16 bar |
| Время выключения | 39 ms |
| Время включения | 23 ms |
| Рабочая среда | Сжатый воздух в соответствии с ISO8573-1:2010 [7:4:4] |
| Примечание по рабочей среде | Возможна работа со смазкой (впоследствии требуется постоянная смазка) |
| Стойкость к вибрации | Transport application test with severity level 1 as per FN 942017-4 and EN 60068-2-6 |
| Сопrotивление ударной нагрузке | Шоковый тест с уровнем опасности 2 в соответствии с FN 942017-5 и EN 60068-2-27 |
| PWIS conformity | VDMA24364-B1/B2-L |
| Температура среды | -10 ... 60 °C |
| Уровень звукового давления | 85 dB(A) |
| Рабочая среда пилотного каскада | Сжатый воздух в соответствии с ISO8573-1:2010 [7:4:4] |
| Температура окружающей среды | -10 ... 60 °C |

| Характеристика | Значение |
|---------------------------------------|---|
| Вес продукта | 550 g |
| Тип крепления | На монтажной плите Со сквозным отверстием и винтом |
| Подвод пилотного воздуха 14 | Соединительная плита, размер 2 согласно ISO 5599-1 |
| Пневматическое подключение, канал 1 | Соединительная плита, размер 2 согласно ISO 5599-1 |
| Пневматическое подключение, канал 2 | Соединительная плита, размер 2 согласно ISO 5599-1 |
| Пневматическое подключение, канал 3 | Соединительная плита, размер 2 согласно ISO 5599-1 |
| Пневматическое присоединение, канал 4 | Соединительная плита, размер 2 согласно ISO 5599-1 |
| Пневматическое присоединение, канал 5 | Соединительная плита, размер 2 согласно ISO 5599-1 |
| Замечания по материалу | Соответствует директиве по ограничению использования опасных веществ (RoHS) |
| Материал уплотнений | HNBR NBR |
| Материал корпуса | Алюминиевое литье под давление |