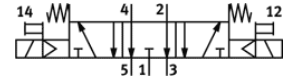
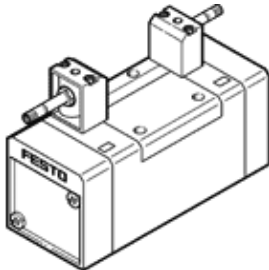


# Распределитель с электроуправлением MFH-5/3E-D-3-C-EX

№ изделия: 535977

FESTO

со вспомогательным ручным управлением, без электромагнитной катушки и штекерной розетки. Электромагнитная катушка и штекерная розетка заказываются отдельно.



## Таблица данных

Характеристика	Значение
Функция распределителя	5/3 выхлоп в нейтральной позиции
Тип управления	электрический
Ширина	65 mm
Стандартный номинальный расход	4.600 l/min
Operating pressure MPa	0,3 ... 1 MPa
Рабочее давление	3 ... 10 bar
Тип конструкции	Золотниковый
Тип сброса	механическая пружина
Обозначение CE (см. заявление о соответствии)	в соответствии с директивой EU по взрывозащите (ATEX)
UKCA marking (see declaration of conformity)	To UK EX instructions
Категория ATEX Газ	II 2G
Категория ATEX Пыль	II 2D
Взрывозащита типа "Газ"	Ex h IIC T4 Gb
Взрывозащита типа "Пыль"	Ex h IIIC T105°C Db
Взрывобезопасная температура окружающей среды	-5 °C ≤ Ta ≤ +40°C
Сертификация взрывозащиты за пределами Евросоюза	EPL Db (GB) EPL Gb (GB)
Класс защиты	IP65
Условный проход	14,5 mm
Монтажный шаг	71 mm
Функция быстрого выхлопа	дресселирующий
Тип уплотнения	мягкий
Положение при сборке	Любое
Соответствует стандарту	ISO 5599-1
Ручное дублирование	с принадлежностями, с защелкой Толкающий
Код ISO	357
Тип пилотного управления	С пилотным управлением
Питание пилотного каскада	Внутренний
Направление потока	неревверсивный
Overlap	Positive overlap
Время выключения	78 ms
Время включения	37 ms
Макс. позитивный тестовый импульс с логикой 0	2.200 µs
Макс. негативный тестовый импульс с логикой 1	3.700 µs
Рабочая среда	Сжатый воздух в соответствии с ISO8573-1:2010 [7:4:4]
Примечание по рабочей среде	Возможна работа со смазкой (впоследствии требуется постоянная смазка)
Стойкость к вибрации	Transport application test with severity level 1 as per FN 942017-4 and EN 60068-2-6
Сопротивление ударной нагрузке	Шоковый тест с уровнем опасности 2 в соответствии с FN 942017-5 и EN 60068-2-27
PWIS conformity	VDMA24364-B1/B2-L

Характеристика	Значение
Температура среды	-10 ... 60 °C
Уровень звукового давления	85 dB(A)
Температура окружающей среды	-5 ... 40 °C
Вес продукта	1.040 g
Электрическое подключение	Через F-катушку, заказывать отдельно
Тип крепления	На монтажной плите Со сквозным отверстием и винтом
Выхлоп пилота, канал 82	M5
Выхлоп пилота, канал 84	M5
Пневматическое подключение, канал 1	Соединительная плита, размер 3 согласно ISO 5599-1
Пневматическое подключение, канал 2	Соединительная плита, размер 3 согласно ISO 5599-1
Пневматическое подключение, канал 3	Соединительная плита, размер 3 согласно ISO 5599-1
Пневматическое присоединение, канал 4	Соединительная плита, размер 3 согласно ISO 5599-1
Пневматическое присоединение, канал 5	Соединительная плита, размер 3 согласно ISO 5599-1
Замечания по материалу	Соответствует директиве по ограничению использования опасных веществ (RoHS)
Материал уплотнений	HNBR NBR
Материал корпуса	Алюминиевое литье под давление