

Распределитель с электроуправлением MFH-5/3B-1/8-S-B-EX

FESTO

№ изделия: 535951

Classic - nicht für Neukonstruktionen verwenden

со вспомогательным ручным управлением, без электромагнитной катушки и штекерной розетки. Электромагнитная катушка и штекерная розетка заказываются отдельно.

Современные альтернативы могут быть найдены с помощью введения первых четырех символов маркировки изделия в поле поиска.

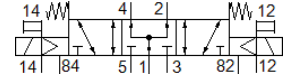
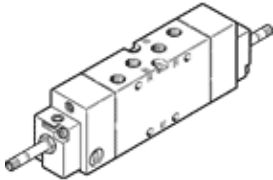


Таблица данных

| Характеристика | Значение |
|--|---|
| Функция распределителя | 5/3 под давлением в нейтральной позиции |
| Тип управления | электрический |
| Ширина | 26 mm |
| Стандартный номинальный расход | 1.000 l/min |
| Operating pressure MPa | -0,09 ... 1 MPa |
| Рабочее давление | -0,9 ... 10 bar |
| Тип конструкции | Золотниковый |
| Тип сброса | механическая пружина |
| Обозначение CE (см. заявление о соответствии) | в соответствии с директивой EU по взрывозащите (ATEX) |
| Сертификация взрывозащиты за пределами Евросоюза | EPL Db (GB) EPL Gb (GB) |
| UKCA marking (see declaration of conformity) | To UK EX instructions |
| Категория ATEX Газ | II 2G |
| Категория ATEX Пыль | II 2D |
| Взрывозащита типа "Газ" | Ex h IIC T4 Gb |
| Взрывозащита типа "Пыль" | Ex h IIIC T130°C Db |
| Взрывобезопасная температура окружающей среды | -5 °C ≤ Ta ≤ +40 °C |
| Класс защиты | IP65 |
| Условный проход | 8 mm |
| Монтажный шаг | 27 mm |
| Тип уплотнения | мягкий |
| Положение при сборке | Любое |
| Ручное дублирование | Толкающий |
| Тип пилотного управления | С пилотным управлением |
| Питание пилотного каскада | внешний |
| Направление потока | реверсивный |
| Overlap | Positive overlap |
| Pilot pressure MPa | 0,3 ... 1 MPa |
| Пилотное давление | 3 ... 10 bar |
| Макс. частота переключения | 3 Hz |
| Время выключения | 21 ms |
| Время включения | 23 ms |
| Время переключения, реверс | 16 ms |
| Макс. позитивный тестовый импульс с логикой 0 | 2.200 µs |
| Макс. негативный тестовый импульс с логикой 1 | 3.700 µs |
| Рабочая среда | Сжатый воздух в соответствии с ISO8573-1:2010 [7:4:4] |
| Примечание по рабочей среде | Возможна работа со смазкой (впоследствии требуется постоянная смазка) |
| Классификация сопротивления коррозии CRC | 1 - Низкая стойкость к коррозии |
| PWIS conformity | VDMA24364-B1/B2-L |

| Характеристика | Значение |
|---------------------------------------|---|
| Температура хранения | -40 ... 60 °C |
| Температура среды | -5 ... 40 °C |
| Рабочая среда пилотного каскада | Сжатый воздух в соответствии с ISO8573-1:2010 [7:4:4] |
| Температура окружающей среды | -5 ... 40 °C |
| Вес продукта | 440 g |
| Электрическое подключение | Через F-катушку, заказывать отдельно |
| Тип крепления | со сквозным отверстием |
| Выхлоп пилота, канал 82 | M5 |
| Выхлоп пилота, канал 84 | M5 |
| Подвод пилотного воздуха 12 | G1/8 |
| Подвод пилотного воздуха 14 | G1/8 |
| Пневматическое подключение, канал 1 | G1/8 |
| Пневматическое подключение, канал 2 | G1/8 |
| Пневматическое подключение, канал 3 | G1/8 |
| Пневматическое присоединение, канал 4 | G1/8 |
| Пневматическое присоединение, канал 5 | G1/8 |
| Замечания по материалу | Соответствует директиве по ограничению использования опасных веществ (RoHS) |
| Материал уплотнений | NBR |
| Материал корпуса | Алюминиевое литье под давление |