

Распределитель с электроуправлением MFH-5-1/8-EX

№ изделия: 535906

FESTO

со вспомогательным ручным управлением, без электромагнитной катушки и штекерной розетки. Электромагнитная катушка и штекерная розетка заказываются отдельно.

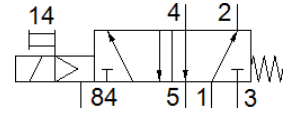
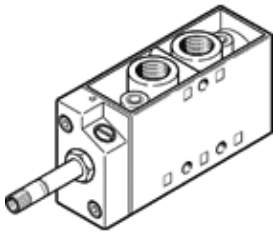


Таблица данных

Характеристика	Значение
Функция распределителя	5/2 моностабильный
Тип управления	электрический
Ширина	26 mm
Стандартный номинальный расход	500 l/min
Operating pressure МПа	0,18 ... 0,8 МПа
Рабочее давление	1,8 ... 8 bar
Тип конструкции	Тарельчатое седло
Тип сброса	механическая пружина
Обозначение CE (см. заявление о соответствии)	в соответствии с директивой EU по взрывозащите (ATEX)
Сертификация взрывозащиты за пределами Евросоюза	EPL Db (GB) EPL Gb (GB)
UKCA marking (see declaration of conformity)	To UK EX instructions
Категория ATEX Газ	II 2G
Категория ATEX Пыль	II 2D
Взрывозащита типа "Газ"	Ex h IIC T4 Gb
Взрывозащита типа "Пыль"	Ex h IIIC T130°C Db
Взрывобезопасная температура окружающей среды	-5 °C ≤ Ta ≤ +40 °C
Класс защиты	IP65
Условный проход	5 mm
Монтажный шаг	27 mm
Функция быстрого выхлопа	дресселирующий
Тип уплотнения	мягкий
Положение при сборке	Любое
Ручное дублирование	защелкиваемый
Тип пилотного управления	С пилотным управлением
Направление потока	неревверсивный
Overlap	Underlap
Время выключения	36 ms
Время включения	8 ms
Макс. позитивный тестовый импульс с логикой 0	2.200 µs
Макс. негативный тестовый импульс с логикой 1	3.700 µs
Характеристики катушки	Электромагнитные катушки заказываются отдельно
Рабочая среда	Сжатый воздух в соответствии с ISO8573-1:2010 [7:4:4]
Примечание по рабочей среде	Возможна работа со смазкой (впоследствии требуется постоянная смазка)
Классификация сопротивления коррозии CRC	1 - Низкая стойкость к коррозии
PWIS conformity	VDMA24364-B1/B2-L
Температура хранения	-20 ... 60 °C
Температура среды	-5 ... 40 °C
Температура окружающей среды	-5 ... 40 °C
Вес продукта	270 g
Электрическое подключение	Через F-катушку, заказывать отдельно
Тип крепления	на мколлекторной плите

Характеристика	Значение
	со сквозным отверстием Опция
Присоединение продувочного канала	M5
Выхлоп пилота, канал 82	M5
Выхлоп пилота, канал 84	M5
Пневматическое подключение, канал 1	G1/8
Пневматическое подключение, канал 2	G1/8
Пневматическое подключение, канал 3	G1/8
Пневматическое присоединение, канал 4	G1/8
Пневматическое присоединение, канал 5	G1/8
Замечания по материалу	Соответствует директиве по ограничению использования опасных веществ (RoHS)
Материал уплотнений	NBR
Материал корпуса	Алюминиевое литье под давление