

Распределитель с электроуправлением VSVA-B-P53U-ZH-A1-1R5L

№ изделия: 534551

FESTO

с центральным круглым разъемом M12x1.

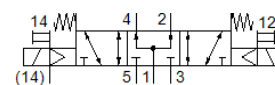


Таблица данных

Характеристика	Значение
Функция распределителя	5/3 под давлением в нейтральной позиции
Тип управления	электрический
Ширина	26 mm
Стандартный номинальный расход	1.000 l/min
Operating pressure MPa	-0,09 ... 1,6 MPa
Рабочее давление	-0,9 ... 16 bar
Тип конструкции	Золотниковый
Тип сброса	механическая пружина
Авторизация	RCM Mark с UL us - Recognized (OL)
Обозначение CE (см. заявление о соответствии)	в соответствии с директивой EU по электромагнитной совместимости EMC
UKCA marking (see declaration of conformity)	To UK instructions for EMC To UK RoHS instructions
Класс защиты	IP65 NEMA 4
Условный проход	9 mm
Монтажный шаг	27 mm
Функция быстрого выхлопа	дресселирующий Via throttle plate Via individual sub-base
Тип уплотнения	мягкий
Положение при сборке	Любое
Соответствует стандарту	ISO 15407-1
Ручное дублирование	Толкающий
Тип пилотного управления	С пилотным управлением
Питание пилотного каскада	внешний
Направление потока	Любое
Overlap	Positive overlap
Защищен от смены полярности	для всех электрических соединений
Дополнительные функции	Снижение тока удержания Безопасное отключение
Отображение статуса сигнала	LED
Pilot pressure MPa	0,3 ... 0,8 MPa
Пилотное давление	3 ... 8 bar
Расход распределителя	1.400 l/min
Расход распределителя на индивидуальной плите	1.100 l/min
Расход распределителя в составе блока	1.000 l/min
Время выключения	52 ms
Время включения	20 ms
Рабочий цикл	100 %
Макс. позитивный тестовый импульс с логикой 0	400 μs
Макс. негативный тестовый импульс с логикой 1	100 μs
Номинальный ток обрыва на катушку	110 mA до 20 мс

Характеристика	Значение
Номинальный ток с уменьшением тока	30 мА после 20 мс
Характеристики катушки	24 V DC: фаза удержания 1 Вт, мощность переключения 2.4 Вт
Допустимые колебания напряжения	+/- 10 %
Рабочая среда	Сжатый воздух в соответствии с ISO8573-1:2010 [7:4:4]
Примечание по рабочей среде	Возможна работа со смазкой (впоследствии требуется постоянная смазка)
Стойкость к вибрации	Тест транспортного применения на уровне жесткости 2 в соответствии с FN 942017-4 and EN 60068-2-6
Сопротивление ударной нагрузке	Шоковый тест с уровнем опасности 2 в соответствии с FN 942017-5 и EN 60068-2-27
Классификация сопротивления коррозии CRC	2 - Средняя стойкость к коррозии
PWIS conformity	VDMA24364-B1/B2-L
Температура среды	-5 ... 50 °C
Относительная влажность воздуха	0 - 90 %
Защита от прямого и непрямого контакта	Protective extra-low voltage with safe disconnection (PELV)
Рабочая среда пилотного каскада	Сжатый воздух в соответствии с ISO8573-1:2010 [7:4:4]
Температура окружающей среды	-5 ... 50 °C
Макс. момент затяжки, установка распределителя	1,8 ... 2,2 Nm
Вес продукта	270 g
Электрическое подключение	3-пин M12x1 Центральный разъем Круглого дизайна
Тип крепления	На монтажной плите Со сквозным отверстием и винтом
Подвод пилотного воздуха 12/14	Соединительная плита размер 26 мм по стандарту ISO 15407-1
Выхлоп пилота, канал 82/84	Опция Не канализированный в соответствии со стандартом канализированный
Замечания по материалу	Соответствует директиве по ограничению использования опасных веществ (RoHS)
Материал уплотнений	FPM HNBR NBR
Материал корпуса	Алюминиевое литье под давление