

# Комбинация фильтров тонкой очистки LFMBA-1-D-MAXI-DA-A

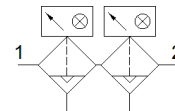
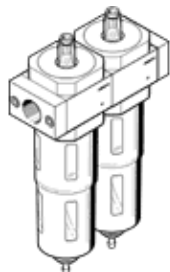
№ изделия: 532882

Classic - nicht für Neukonstruktionen verwenden

FESTO

Фильтропатрон 0,01 мкм, металлический защитный кожух,  
индикатор перепада давления, автоматический отвод конденсата.

Современные альтернативы могут быть найдены с помощью  
введения первых четырех символов маркировки изделия в поле  
поиска.



## Таблица данных

| Характеристика                      | Значение   |
|-------------------------------------|--|
| Размер                              | Maxi   |
| Серия                               | D  |
| Положение при сборке                | Вертикально +/- 5°   |
| Степень фильтрации                  | 0,01 µm  |
| Эффективность фильтра               | 99,9999 %  |
| Отвод конденсата                    | полностью автоматический   |
| Тип конструкции                     | Волоконный фильтр  |
| Макс. объем конденсата              | 80 ml  |
| Кожух стакана                       | Металлический кожух стакана  |
| Рабочее давление                    | 1,5 ... 12 bar   |
| Рабочая среда                       | Сжатый воздух в соответствии с ISO8573-1:2010 [6:8:4]<br>Инертные газы         |
| PWIS conformity                     | VDMA24364-B1/B2-L  |
| Чистота воздуха на выходе           | Сжатый воздух в соответствии с ISO8573-1:2010 [1:7:2]<br>Инертные газы         |
| Температура среды                   | 1,5 ... 60 °C  |
| Остаточное содержание масла         | 0,01 mg/m³   |
| Температура окружающей среды        | -10 ... 60 °C  |
| Вес продукта                        | 2.362 g  |
| Тип крепления                       | Линейный монтаж<br>с принадлежностями  |
| Пневматическое подключение, канал 1 | G1   |
| Пневматическое подключение, канал 2 | G1   |
| Замечания по материалу              | Соответствует директиве по ограничению использования опасных<br>веществ (RoHS) |
| Материал фильтра                    | Борно-силикатное волокно   |
| Материал корпуса                    | Цинковая штамповка   |
| Материал стакана                    | PC   |