

Генератор вакуума VN-14-L-T4-PQ3-VQ3-R02-B

№ изделия: 532649

★ Линейка основной продукции

с импульсом сброса и встроенным электромагнитным клапаном.
Стандартный, высокая всасывающая способность, монтажная ширина 18 мм, Т-образная форма со штекерным соединением и глушителем.

FESTO

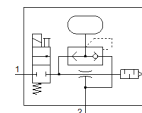
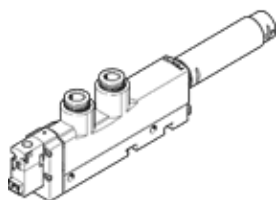


Таблица данных

Характеристика	Значение
Условный проход, сопло Лавала	1,4 mm
Монтажный шаг	18 mm
Конструкция, глушитель	открыт
Положение при сборке	Любое
Характеристика эжектора	Стандарт Высокая скорость всасывания
Ручное дублирование	Толкающий
Встроенная функция	Клапан сброса, пневматический Электрический вкл./выкл. Клапан Открытый глушитель
Тип конструкции	Т-образный
Функция распределителя	2/2
Рабочее давление для макс. скорости всасывания	5 bar
Рабочее давление	2 ... 8 bar
Номинальное рабочее давление	6 bar
Макс. скорость всасывания относительно атмосферного давления	92,6 l/min
Продолжительность вентиляции при номинальном рабочем давлении	0,32 s
Диапазон рабочего напряжения DC	21,6 ... 26,4 V
Потребление электроэнергии	1,2 W
Рабочий цикл	100 %
Рабочая среда	Сжатый воздух в соответствии с ISO8573-1:2010 [7:4:4]
Примечание по рабочей среде	Операция смазывания невозможна
Классификация сопротивления коррозии CRC	1 - Низкая стойкость к коррозии
PWIS conformity	VDMA24364 zone III
Температура среды	0 ... 50 °C
Уровень шума при номинальном рабочем давлении	69 dB(A)
Класс защиты	IP40
Температура окружающей среды	0 ... 50 °C
Вес продукта	100 g
Электрическое подключение	Разъем
Тип крепления	со сквозным отверстием с верхней рейкой с принадлежностями
Пневматическое подключение, канал 1	QS-8
Пневматическое подключение, канал 3	Открытый глушитель
Подключение вакуума	QS-8
Материал соединительной резьбы	Алюминиевый сплав, анодированная
Замечания по материалу	Соответствует директиве по ограничению использования опасных веществ (RoHS)
Материал уплотнений	NBR
Материал сопла приемника	POM
Материал корпуса	PA с армированием

Характеристика	Значение
	РОМ с армированием
Материал глушителя	Алюминиевый сплав РОМ PU пена
Материал винтов	Сталь
Материал сопла передатчика	Алюминиевый сплав
Материал фитинга	Латунь Никелирование