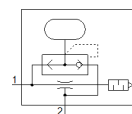
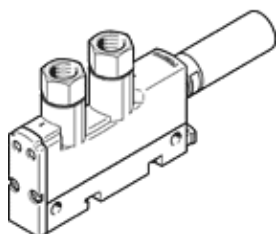


# Генератор вакуума VN-10-H-T3-PI4-VI4-RO1-A

№ изделия: 532642

FESTO

с импульсом сброса. Стандартный, глубокий вакуум, монтажная ширина 14 мм, Т-образная форма внутренней резьбы и глушителем.



## Таблица данных

| Характеристика  | Значение  |
|---|---|
| Условный проход, сопло Лавала                                 | 0,95 mm   |
| Монтажный шаг   | 14 mm   |
| Конструкция, глушитель  | открыт  |
| Положение при сборке  | Любое   |
| Характеристика эжектора                                       | Стандарт<br>Глубокий вакуум   |
| Встроенная функция  | Клапан сброса, пневматический<br>Открытый глушитель                         |
| Тип конструкции   | Т-образный  |
| Рабочее давление для макс. скорости всасывания                | 3 bar   |
| Рабочее давление  | 1 ... 8 bar   |
| Рабочее давление для макс. вакуума                            | 3,5 bar   |
| Макс. вакуум  | 93 %  |
| Номинальное рабочее давление                                  | 6 bar   |
| Макс. скорость всасывания относительно атмосферного давления  | 21,8 l/min  |
| Продолжительность вентиляции при номинальном рабочем давлении | 0,96 s  |
| Рабочая среда   | Сжатый воздух в соответствии с ISO8573-1:2010 [7:4:4]                       |
| Примечание по рабочей среде                                   | Операция смазывания невозможна  |
| Классификация сопротивления коррозии CRC                      | 2 - Средняя стойкость к коррозии  |
| PWIS conformity   | VDMA24364-B1/B2-L   |
| Температура среды   | 0 ... 60 °C   |
| Рекомендации по чистке  | Мыльная пена  |
| Уровень шума при номинальном рабочем давлении                 | 71 dB(A)  |
| Температура окружающей среды                                  | 0 ... 60 °C   |
| Макс. момент затяжки  | 0,5 Nm  |
| Вес продукта  | 50 g  |
| Тип крепления   | со сквозным отверстием<br>с верхней рейкой<br>с принадлежностями            |
| Пневматическое подключение, канал 1                           | G1/8  |
| Пневматическое подключение, канал 3                           | Открытый глушитель  |
| Подключение вакуума   | G1/8  |
| Материал соединительной резьбы                                | Алюминиевый сплав, анодированная  |
| Замечания по материалу  | Соответствует директиве по ограничению использования опасных веществ (RoHS) |
| Материал уплотнений   | NBR   |
| Материал сопла приемника                                      | POM   |
| Материал корпуса  | PA с армированием<br>POM с армированием                                     |
| Материал глушителя  | PE  |
| Материал винтов   | Сталь   |
| Материал сопла передатчика                                    | Алюминиевый сплав   |