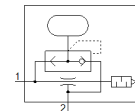
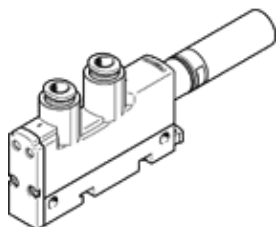


# Генератор вакуума VN-05-H-T3-PQ2-VQ2-RO1-A

№ изделия: 532620

FESTO

с импульсом сброса. Стандартный, глубокий вакуум, монтажная ширина 14 мм, Т-образная форма со штекерным соединением и глушителем.



## Таблица данных

Характеристика	Значение
Условный проход, сопло Лавала	0,45 mm
Монтажный шаг	14 mm
Конструкция, глушитель	открыт
Положение при сборке	Любое
Характеристика эжектора	Стандарт Глубокий вакуум
Встроенная функция	Клапан сброса, пневматический Открытый глушитель
Тип конструкции	Т-образный
Рабочее давление для макс. скорости всасывания	3 bar
Рабочее давление	1 ... 8 bar
Рабочее давление для макс. вакуума	4,9 bar
Макс. вакуум	92 %
Номинальное рабочее давление	6 bar
Макс. скорость всасывания относительно атмосферного давления	7,2 l/min
Продолжительность вентиляции при номинальном рабочем давлении	3,63 s
Рабочая среда	Сжатый воздух в соответствии с ISO8573-1:2010 [7:4:4]
Примечание по рабочей среде	Операция смазывания невозможна
Классификация сопротивления коррозии CRC	1 - Низкая стойкость к коррозии
PWIS conformity	VDMA24364-B1/B2-L
Температура среды	0 ... 60 °C
Рекомендации по чистке	Мыльная пена
Уровень шума при номинальном рабочем давлении	56 dB(A)
Температура окружающей среды	0 ... 60 °C
Макс. момент затяжки	0,5 Nm
Вес продукта	49 g
Тип крепления	со сквозным отверстием с верхней рейкой с принадлежностями
Пневматическое подключение, канал 1	QS-6
Пневматическое подключение, канал 3	Открытый глушитель
Подключение вакуума	QS-6
Материал соединительной резьбы	Алюминиевый сплав, анодированная
Замечания по материалу	Соответствует директиве по ограничению использования опасных веществ (RoHS)
Материал уплотнений	NBR
Материал сопла приемника	POM
Материал корпуса	PA с армированием POM с армированием
Материал глушителя	PE
Материал винтов	Сталь
Материал сопла передатчика	Алюминиевый сплав
Материал фитинга	Латунь Никелирование