

Блок подготовки воздуха, комбинация MSB4N

№ изделия: 532306

FESTO

С NPT резьбой

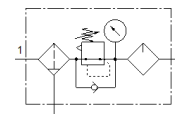
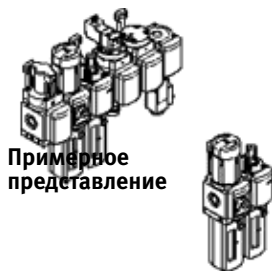


Таблица данных

Общая таблица данных - Индивидуальные значения зависят от вашей конфигурации.

Характеристика	Значение
Размер	4
Серия	MS
Тип управления	электрический Ручное пневматический
Фиксатор привода	Поворотная рукоятка со встроенной фиксацией
Положение при сборке	Любое Вертикально +/- 5°
Степень фильтрации	0,01 ... 40 µm
Отвод конденсата	полностью автоматический Ручное вращением полуавтоматический
Тип конструкции	Модуль ответвления Фильтр с активированным углем Регулятор давления с манометром Пусковой клапан Отсечной клапан Волоконный фильтр Фильтр-регулятор с манометром Фильтр-регулятор без манометра Мембранный осушитель пропорциональный стандартный маслораспылитель Спеченный фильтр с центробежным сепаратором С функцией ответной реакции
Функция контроллера	Постоянная выходного давления с компенсацией начального давления со вторичным сбросом с обратным протоком
Кожух стакана	Пластиковый кожух
Индикация перепада давления	Визуальный индикатор с датчиком давления
Манометр	с датчиком давления с манометром
Рабочее давление	1,5 ... 14 bar
Диапазон давления управления	0,3 ... 7 bar
Стандартный номинальный расход	800 ... 1.400 l/min
Характеристики катушки	110 V AC: 50/60 Гц, мощность переключения 3 VA, мощность удержания 2.4 VA 230 V AC: 50/60 Гц, мощность переключения 3 VA, мощность удержания 2.4 VA 24 V DC: 1.5 W 24 V DC: 1.8 W

Характеристика	Значение
Авторизация	c UL us - Recognized (OL)
Обозначение CE (см. заявление о соответствии)	в соответствии с директивой EU по электромагнитной совместимости EMC в соответствии с директивой EU RoHS
UKCA marking (see declaration of conformity)	To UK instructions for EMC To UK RoHS instructions
Примечание по рабочей среде	Возможна работа со смазкой (впоследствии требуется постоянная смазка)
Классификация сопротивления коррозии CRC	2 - Средняя стойкость к коррозии
PWIS conformity	VDMA24364-B1/B2-L
Температура хранения	-10 ... 60 °C
Безопасны для пищевых продуктов	См. Дополнительную информацию о материале
Температура среды	-10 ... 60 °C
Температура окружающей среды	-10 ... 60 °C
Тип крепления	с принадлежностями
Пневматическое подключение, канал 1	1/8 NPT 1/4 NPT
Пневматическое подключение, канал 2	1/8 NPT 1/4 NPT
Пневматическое подключение, канал 3	G1/4 1/4 NPT
Материал корпуса	Алюминиевое литье под давление
Материал стакана	PC