

Клапан плавного пуска MS6N-DL-1/2-Z

№ изделия: 532027

FESTO

Пневматический, для постепенного поднятия давления,
направление потока: справа налево.

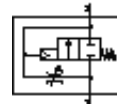
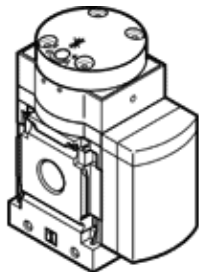


Таблица данных

Характеристика	Значение
Функция быстрого выхлопа	дресселирующий
Тип управления	пневматический
Положение при сборке	Любое
Ручное дублирование	Нет
Структура проекта	Седло поршня
Тип сброса	механическая пружина
Тип пилотного управления	прямой
Питание пилотного каскада	внешний
Направление потока	неревверсивный
Функция распределителя	2/2
Рабочее давление	4 ... 18 bar
значение b	0,39
значение C	28,97 l/sbar
Стандартный номинальный расход	6.450 l/min
Классификация сопротивления коррозии CRC	2
Температура среды	-10 ... 60 °C
Температура окружающей среды	-10 ... 60 °C
Вес продукта	650 g
Тип крепления	с принадлежностями Опция Линейный монтаж
Пневматическое подключение, канал 1	NPT1/2-14
Пневматическое подключение, канал 2	NPT1/2-14
Замечания по материалу	Не содержит медь и PTFE
Информация о материале, уплотнения шланга	NBR
Информация о материале, корпус	Алюминиевое литье под давление