

Клапан плавного пуска MS6N-DL-3/8

№ изделия: 532025

FESTO

Пневматический, для постепенного поднятия давления,
направление потока: слева направо.

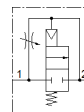


Таблица данных

Характеристика	Значение
Функция быстрого выхлопа	дресселирующий
Тип управления	пневматический
Положение при сборке	Любое
Ручное дублирование	Нет
Тип конструкции	Седло поршня
Тип сброса	механическая пружина
Тип пилотного управления	прямой
Питание пилотного каскада	внешний
Направление потока	неревверсивный
Функция распределителя	2/2
Рабочее давление	4 ... 18 bar
значение b	0,48
значение C	21,05 l/sbar
Стандартный номинальный расход	5.050 l/min
Рабочая среда	Сжатый воздух в соответствии с ISO8573-1:2010 [7:4:4] Инертные газы
Примечание по рабочей среде	Возможна работа со смазкой (впоследствии требуется постоянная смазка)
Классификация сопротивления коррозии CRC	2 - Средняя стойкость к коррозии
PWIS conformity	VDMA24364-B2-L
Безопасны для пищевых продуктов	См. Дополнительную информацию о материале
Температура среды	-10 ... 60 °C
Температура окружающей среды	-10 ... 60 °C
Вес продукта	650 g
Тип крепления	Линейный монтаж с принадлежностями Опция
Пневматическое подключение, канал 1	3/8 NPT
Пневматическое подключение, канал 2	3/8 NPT
Замечания по материалу	Соответствует директиве по ограничению использования опасных веществ (RoHS)
Материал уплотнений	NBR
Материал корпуса	Алюминиевое литье под давление