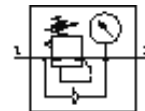


# Регулятор давления MS6N-LRB-1/2-D7-AS-BI-Z

№ изделия: 531829

FESTO

Для блочного монтажа, угловой выходной блок с QS фитингом, максимальное выходное давление 12 бар, с манометром, подключение P2 спереди.



## Таблица данных

| Характеристика                            | Значение  |
|---|---|
| Размер                                    | 6   |
| Серия                                     | MS  |
| Фиксатор привода                          | с принадлежностями, блокируемый   |
| Положение при сборке                      | Любое   |
| Структура проекта                         | мембранный регулятор прямого действия<br>с кольцевым питанием сжатым воздухом               |
| Функция контроллера                       | Постоянная выходного давления<br>с компенсацией начального давления<br>со вторичным сбросом |
| Манометр                                  | с манометром  |
| Диапазон давления управления              | 0,5 ... 12 bar  |
| Входное давление 1                        | 0,8 ... 20 bar  |
| Макс. гистерезис давления                 | 0,25 bar  |
| Стандартный номинальный расход            | 800 l/min   |
| Рабочая среда                             | Сжатый воздух   |
| Классификация сопротивления коррозии CRC  | 2   |
| Температура хранения                      | -10 ... 60 °C   |
| Температура среды                         | -10 ... 60 °C   |
| Температура окружающей среды              | -10 ... 60 °C   |
| Вес продукта                              | 747 g   |
| Тип крепления                             | с принадлежностями<br>Опция<br>Установка передней панели<br>Линейный монтаж                 |
| Пневматическое подключение, канал 1       | NPT1/2-14   |
| Пневматическое подключение, канал 2       | QS-8  |
| Информация о материале, панель управления | POM<br>PA   |
| Информация о материале, уплотнения шланга | NBR   |
| Информация о материале, корпус            | Алюминиевое литье под давление  |
| Информация о материале, мембрана          | NBR   |