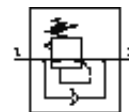


# Регулятор давления MS6N-LRB-1/2-D5-VS-AS-Z

№ изделия: 531819

FESTO

Для блочного монтажа, макс. выходное давление 4 бара, без манометра, с блокировкой рукоятки, подключение P2 спереди.



## Таблица данных

Характеристика	Значение
Размер	6
Серия	MS
Фиксатор привода	с принадлежностями, блокируемый
Структура проекта	мембранный регулятор прямого действия с кольцевым питанием сжатым воздухом
Функция контроллера	Постоянная выходного давления с компенсацией начального давления со вторичным сбросом
Диапазон давления управления	0,3 ... 4 bar
Входное давление 1	0,8 ... 20 bar
Макс. гистерезис давления	0,25 bar
Стандартный номинальный расход	7.300 l/min
Рабочая среда	Сжатый воздух
Классификация сопротивления коррозии CRC	2
Температура хранения	-10 ... 60 °C
Температура среды	-10 ... 60 °C
Температура окружающей среды	-10 ... 60 °C
Вес продукта	747 g
Тип крепления	с принадлежностями Опция Установка передней панели Линейный монтаж
Пневматическое подключение, канал 1	NPT1/2-14
Пневматическое подключение, канал 2	NPT1/2-14
Замечания по материалу	Не содержит медь и PTFE
Информация о материале, панель управления	POM PA
Информация о материале, уплотнения шланга	NBR
Информация о материале, корпус	Алюминиевое литье под давление
Информация о материале, мембрана	NBR