

Регулятор давления MS4N-LRB-1/4-D7-A8-AS

№ изделия: 531794

FESTO

Для блочного монтажа, макс. выходное давление 12 бар, с отверстием G1/8 для манометра в соответствии с EN 837, канал P2 на обратной стороне.

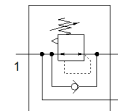
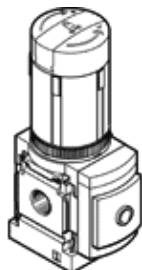


Таблица данных

Характеристика	Значение
Размер	4
Серия	MS
Фиксатор привода	Поворотная рукоятка с фиксацией с принадлежностями, блокируемый
Положение при сборке	Любое
Тип конструкции	мембранный регулятор прямого действия с кольцевым питанием сжатым воздухом
Функция контроллера	Постоянная выходного давления со вторичным сбросом с обратным протоком
Манометр	Подготовка для G1/8
Рабочее давление	0,8 ... 14 bar
Диапазон давления управления	0,5 ... 12 bar
Макс. гистерезис давления	0,25 bar
Стандартный номинальный расход	1.500 l/min
Рабочая среда	Сжатый воздух в соответствии с ISO8573-1:2010 [7:4:4] Инертные газы
Примечание по рабочей среде	Возможна работа со смазкой (впоследствии требуется постоянная смазка)
Классификация сопротивления коррозии CRC	2 - Средняя стойкость к коррозии
PWIS conformity	VDMA24364-B1/B2-L
Температура хранения	-10 ... 60 °C
Безопасны для пищевых продуктов	См. Дополнительную информацию о материале
Температура среды	-10 ... 60 °C
Температура окружающей среды	-10 ... 60 °C
Вес продукта	222 g
Тип крепления	Установка передней панели Линейный монтаж с принадлежностями Опция
Пневматическое подключение, канал 1	1/4 NPT
Пневматическое подключение, канал 2	1/4 NPT
Замечания по материалу	Соответствует директиве по ограничению использования опасных веществ (RoHS)
Материал соединительной плиты	Алюминиевое литье под давление
Материал панели управления	PA POM
Материал уплотнений	NBR
Материал корпуса	Алюминиевое литье под давление
Материал мембраны	NBR