

Регулятор давления MS4N-LR-1/4-D5-AS-Z

№ изделия: 531420

FESTO

Макс. выходное давление 4 бар, манометр, фиксатор рукоятки,
направление потока справа налево.

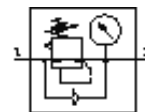


Таблица данных

Характеристика	Значение
Размер	4
Серия	MS
Фиксатор привода	Поворотная рукоятка со встроенной фиксацией
Положение при сборке	Любое
Структура проекта	мембранный регулятор прямого действия
Функция контроллера	Постоянная выходного давления со вторичным сбросом с обратным протоком
Манометр	с манометром
Диапазон давления управления	0,3 ... 4 bar
Входное давление 1	0,8 ... 14 bar
Макс. гистерезис давления	0,25 bar
Стандартный номинальный расход	2.100 l/min
Рабочая среда	Сжатый воздух
Классификация сопротивления коррозии CRC	2
Температура хранения	-10 ... 60 °C
Температура среды	-10 ... 60 °C
Температура окружающей среды	-10 ... 60 °C
Вес продукта	225 g
Тип крепления	с принадлежностями Опция Установка передней панели Линейный монтаж
Пневматическое подключение, канал 1	NPT1/4-18
Пневматическое подключение, канал 2	NPT1/4-18
Информация о материале, монтажная плита	Алюминиевое литье под давление
Информация о материале, панель управления	POM PA
Информация о материале, уплотнения шланга	NBR
Информация о материале, корпус	Алюминиевое литье под давление
Информация о материале, мембрана	NBR