

Фильтр-регулятор давления MS6N-LFR-1/2-D7-CRV-AS-Z

№ изделия: 531291

FESTO

Макс. выходное давление 12 бар, фильтр 5 мкм, манометр, фиксатор рукоятки, пластиковый защитный кожух, автоматический отвод конденсата, направление потока справа налево.

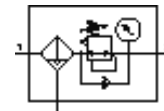


Таблица данных

Характеристика	Значение
Размер	6
Серия	MS
Фиксатор привода	с принадлежностями, блокируемый
Положение при сборке	Вертикально +/- 5°
Степень фильтрации	5 µm
Отвод конденсата	полностью автоматический
Структура проекта	Фильтр-регулятор с манометром
Макс. объем конденсата	38 ml
Функция контроллера	Постоянная выходного давления со вторичным сбросом
Кожух стакана	Пластиковый кожух
Манометр	с манометром
Диапазон давления управления	0,5 ... 12 bar
Входное давление 1	2 ... 12 bar
Макс. гистерезис давления	0,25 bar
Стандартный номинальный расход	4.000 l/min
Рабочая среда	Сжатый воздух
Классификация сопротивления коррозии CRC	2
Температура хранения	-10 ... 60 °C
Чистота воздуха на выходе	3.7.- по DIN ISO 8573-1
Температура среды	5 ... 60 °C
Температура окружающей среды	5 ... 60 °C
Вес продукта	875 g
Тип крепления	с принадлежностями Опция Установка передней панели Линейный монтаж
Пневматическое подключение, канал 1	NPT1/2-14
Пневматическое подключение, канал 2	NPT1/2-14
Информация о материале, уплотнения шланга	NBR
Информация о материале, корпус	Алюминиевое литье под давление
Информация о материале, стакан	PC
Информация о материале, изолирующий диск	POM