

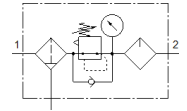
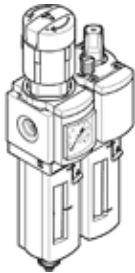
# Блок подготовки воздуха, комбинация MSB4-1/4-FRC5:J1M1

№ изделия: 531117

★ Линейка основной продукции

Комбинация фильтр, регулятор давления, маслораспылитель, макс. выходное давление 12 бар, 40 мкм, с манометром, блокировкой рукоятки регулятора, пластмассовым стаканом и защитным кожухом, ручной отвод конденсата, направление потока слева направо.

FESTO



## Таблица данных

| Характеристика                           | Значение   |
|--|--|
| Размер                                   | 4  |
| Серия                                    | MS   |
| Фиксатор привода                         | Поворотная рукоятка со встроенной фиксацией  |
| Положение при сборке                     | Вертикально +/- 5°   |
| Отвод конденсата                         | Ручное вращением   |
| Тип конструкции                          | Фильтр-регулятор с манометром<br>пропорциональный стандартный маслораспылитель                                     |
| Степень фильтрации                       | 40 µm  |
| Функция контроллера                      | Постоянная выходного давления<br>с компенсацией начального давления<br>со вторичным сбросом<br>с обратным протоком |
| Кожух стакана                            | Пластиковый кожух  |
| Манометр                                 | с манометром   |
| Рабочее давление                         | 1,5 ... 14 bar   |
| Диапазон давления управления             | 0,5 ... 12 bar   |
| Стандартный номинальный расход           | 900 l/min  |
| Рабочая среда                            | Сжатый воздух по ISO 8573-1:2010 [-:4:-]<br>Инертные газы  |
| Примечание по рабочей среде              | Возможна работа со смазкой (впоследствии требуется постоянная смазка)  |
| Классификация сопротивления коррозии CRC | 2 - Средняя стойкость к коррозии   |
| PWIS conformity                          | VDMA24364-B1/B2-L  |
| Температура хранения                     | -10 ... 60 °C  |
| Чистота воздуха на выходе                | Сжатый воздух в соответствии с ISO8573-1:2010 [7:4:-]  |
| Температура среды                        | -10 ... 60 °C  |
| Температура окружающей среды             | -10 ... 60 °C  |
| Вес продукта                             | 500 g  |
| Тип крепления                            | с принадлежностями   |
| Пневматическое подключение, канал 1      | G1/4   |
| Пневматическое подключение, канал 2      | G1/4   |
| Материал корпуса                         | Алюминиевое литье под давление   |
| Материал стакана                         | PC   |