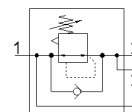


# Регулятор давления MS6-LRB-1/2-D6-VS-AS-Z

№ изделия: 530331

FESTO

Для блочного монтажа, макс. выходное давление 7 бар, без манометра, с блокировкой рукоятки, подключение P2 спереди.



## Таблица данных

Характеристика	Значение
Размер	6
Серия	MS
Фиксатор привода	Поворотная рукоятка с фиксацией с принадлежностями, блокируемый
Положение при сборке	Любое
Структура проекта	мембранный регулятор прямого действия с кольцевым питанием сжатым воздухом
Функция контроллера	Постоянная выходного давления с компенсацией начального давления со вторичным сбросом
Рабочее давление	0,8 ... 20 bar
Диапазон давления управления	0,3 ... 7 bar
Макс. гистерезис давления	0,25 bar
Стандартный номинальный расход	6.300 l/min
Рабочая среда	Сжатый воздух в соответствии с ISO8573-1:2010 [7:4:4] Инертные газы
Примечание по рабочей среде	Возможна работа со смазкой (впоследствии требуется постоянная смазка)
Классификация сопротивления коррозии CRC	2
Температура хранения	-10 ... 60 °C
Температура среды	-10 ... 60 °C
Температура окружающей среды	-10 ... 60 °C
Вес продукта	747 g
Тип крепления	Опция Установка передней панели Линейный монтаж с принадлежностями
Пневматическое подключение, канал 1	G1/2
Пневматическое подключение, канал 2	G1/2
Замечания по материалу	Не содержит медь и PTFE Соответствует директиве по ограничению использования опасных веществ (RoHS)
Информация о материале, панель управления	POM PA
Информация о материале, уплотнения шланга	NBR
Информация о материале, корпус	Алюминиевое литье под давление
Информация о материале, мембрана	NBR