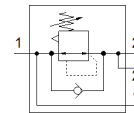
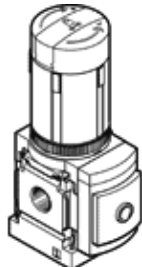


# Регулятор давления MS6-LRB-1/2-D5-A4-AS

№ изделия: 530320

FESTO

Для блочного монтажа, макс. выходное давление 4 бара, с отверстием G1/8 для манометра в соответствии с EN 837, канал P2 на обратной стороне.



## Таблица данных

Характеристика	Значение
Размер	6
Серия	MS
Фиксатор привода	Поворотная рукоятка с фиксацией с принадлежностями, блокируемый
Положение при сборке	Любое
Тип конструкции	мембранный регулятор прямого действия с кольцевым питанием сжатым воздухом
Функция контроллера	Постоянная выходного давления с компенсацией начального давления со вторичным сбросом
Манометр	Подготовка для G1/4
Рабочее давление	0,8 ... 20 bar
Диапазон давления управления	0,3 ... 4 bar
Макс. гистерезис давления	0,25 bar
Стандартный номинальный расход	7.300 l/min
Рабочая среда	Сжатый воздух в соответствии с ISO8573-1:2010 [7:4:4] Инертные газы
Примечание по рабочей среде	Возможна работа со смазкой (впоследствии требуется постоянная смазка)
Классификация сопротивления коррозии CRC	2 - Средняя стойкость к коррозии
PWIS conformity	VDMA24364-B1/B2-L
Температура хранения	-10 ... 60 °C
Безопасны для пищевых продуктов	См. Дополнительную информацию о материале
Температура среды	-10 ... 60 °C
Температура окружающей среды	-10 ... 60 °C
Вес продукта	747 g
Тип крепления	Установка передней панели Линейный монтаж с принадлежностями Опция
Пневматическое подключение, канал 1	G1/2
Пневматическое подключение, канал 2	G1/2
Замечания по материалу	Соответствует директиве по ограничению использования опасных веществ (RoHS)
Материал панели управления	PA POM
Материал уплотнений	NBR
Материал корпуса	Алюминиевое литье под давление
Материал мембраны	NBR