

Блок подготовки воздуха, комбинация MSB6-3/8-FRC6:J2M1-Z

№ изделия: 530295

FESTO

Комбинация фильтр, регулятор давления, маслораспылитель, макс. выходное давление 12 бар, 40 мкм, с манометром, блокировкой рукоятки регулятора, пластмассовым стаканом и защитным кожухом, ручной отвод конденсата, направление потока справа налево.

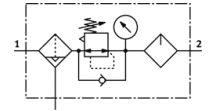
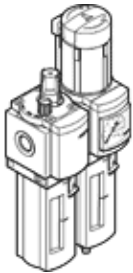


Таблица данных

Характеристика	Значение
Размер	6
Серия	MS
Фиксатор привода	Поворотная рукоятка со встроенной фиксацией
Положение при сборке	Вертикально +/- 5°
Отвод конденсата	полностью автоматический
Структура проекта	Фильтр-регулятор с манометром пропорциональный стандартный маслораспылитель
Степень фильтрации	40 µm
Функция контроллера	Постоянная выходного давления с компенсацией начального давления со вторичным сбросом с обратным протоком
Кожух стакана	Пластиковый кожух
Манометр	с манометром
Рабочее давление	1,5 ... 12 bar
Диапазон давления управления	0,5 ... 12 bar
Стандартный номинальный расход	3.500 l/min
Рабочая среда	Сжатый воздух в соответствии с ISO8573-1:2010 [7:4:-] Инертные газы
Примечание по рабочей среде	Возможна работа со смазкой (впоследствии требуется постоянная смазка)
Классификация сопротивления коррозии CRC	2
Температура хранения	-10 ... 60 °C
Чистота воздуха на выходе	Сжатый воздух в соответствии с ISO8573-1:2010 [7:4:-]
Температура среды	5 ... 60 °C
Температура окружающей среды	5 ... 60 °C
Вес продукта	1.495 g
Тип крепления	с принадлежностями
Пневматическое подключение, канал 1	G3/8
Пневматическое подключение, канал 2	G3/8