

Блок подготовки воздуха, комбинация MSB6-1/4-FRC11:J9M2

№ изделия: 530258

FESTO

Комбинация фильтр, регулятор давления, маслораспылитель, макс. выходное давление 12 бар, 5 мкм, с манометром, блокировкой рукоятки регулятора, металлическим стаканом, ручной отвод конденсата, направление потока слева направо.

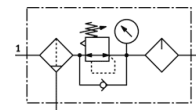


Таблица данных

Характеристика	Значение
Размер	6
Серия	MS
Фиксатор привода	Поворотная рукоятка со встроенной фиксацией
Положение при сборке	Вертикально +/- 5°
Отвод конденсата	Ручное вращением
Структура проекта	Фильтр-регулятор с манометром пропорциональный стандартный маслораспылитель
Степень фильтрации	5 µm
Функция контроллера	Постоянная выходного давления с компенсацией начального давления со вторичным сбросом с обратным протоком
Кожух стакана	встроен как металлическая оболочка
Манометр	с манометром
Рабочее давление	1,5 ... 20 bar
Диапазон давления управления	0,5 ... 12 bar
Стандартный номинальный расход	1.700 l/min
Рабочая среда	Сжатый воздух по ISO 8573-1:2010 [-:4:-] Инертные газы
Примечание по рабочей среде	Возможна работа со смазкой (впоследствии требуется постоянная смазка)
Классификация сопротивления коррозии CRC	2
Температура хранения	-10 ... 60 °C
Чистота воздуха на выходе	Сжатый воздух в соответствии с ISO8573-1:2010 [6:4:-]
Температура среды	-10 ... 60 °C
Температура окружающей среды	-10 ... 60 °C
Вес продукта	1.713 g
Тип крепления	с принадлежностями
Пневматическое подключение, канал 1	G1/4
Пневматическое подключение, канал 2	G1/4