

Блок подготовки воздуха, комбинация MSB6-1/2-FRC2:J6M1

№ изделия: 530238

FESTO

Комбинация фильтр, регулятор давления, маслораспылитель, макс. выходное давление 7 бар, 40 мкм, с манометром, блокировкой рукоятки регулятора, пластиковый стаканом и защитным кожухом. Автоматический отвод конденсата. Направление потока слева направо.

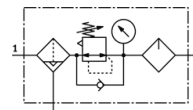


Таблица данных

Характеристика	Значение
Размер	6
Серия	MS
Фиксатор привода	Поворотная рукоятка со встроенной фиксацией
Положение при сборке	Вертикально +/- 5°
Отвод конденсата	полностью автоматический
Структура проекта	Фильтр-регулятор с манометром пропорциональный стандартный маслораспылитель
Степень фильтрации	40 µm
Функция контроллера	Постоянная выходного давления с компенсацией начального давления со вторичным сбросом с обратным протоком
Кожух стакана	Пластиковый кожух
Манометр	с манометром
Рабочее давление	1,5 ... 12 bar
Диапазон давления управления	0,3 ... 7 bar
Стандартный номинальный расход	4.800 l/min
Рабочая среда	Сжатый воздух в соответствии с ISO8573-1:2010 [7:4:-] Инертные газы
Примечание по рабочей среде	Возможна работа со смазкой (впоследствии требуется постоянная смазка)
Классификация сопротивления коррозии CRC	2
Температура хранения	-10 ... 60 °C
Чистота воздуха на выходе	Сжатый воздух в соответствии с ISO8573-1:2010 [7:4:-]
Температура среды	5 ... 60 °C
Температура окружающей среды	5 ... 60 °C
Вес продукта	1.495 g
Тип крепления	с принадлежностями
Пневматическое подключение, канал 1	G1/2
Пневматическое подключение, канал 2	G1/2