

Распределитель с тумблеров VNEF-VT-M32-M-G18

№ изделия: 5300036

FESTO

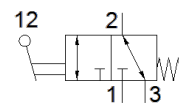
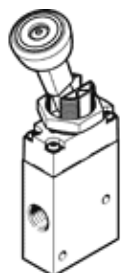


Таблица данных

| Характеристика | Значение |
|--|---|
| Функция распределителя | 3/2 Н.О./Н.З., моностабильный |
| Тип управления | Ручное |
| Ширина | 20 mm |
| Стандартный номинальный расход | 750 l/min |
| Operating pressure МПа | -0,095 ... 1 МПа |
| Рабочее давление | -0,95 ... 10 bar |
| Тип конструкции | Тарельчатое седло |
| Тип сброса | механическая пружина |
| Условный проход | 5,6 mm |
| Функция быстрого выхлопа | дресселирующий |
| Инструкции по эксплуатации | Перемещать только вручную |
| Тип уплотнения | мягкий |
| Положение при сборке | Любое |
| Тип пилотного управления | прямой |
| Направление потока | реверсивный |
| Overlap | Zero overlap |
| Макс. частота переключения | 0,5 Hz |
| Рабочая среда | Сжатый воздух в соответствии с ISO8573-1:2010 [7:-:-] |
| Примечание по рабочей среде | Возможна работа со смазкой (впоследствии требуется постоянная смазка) |
| Классификация сопротивления коррозии CRC | 1 - Низкая стойкость к коррозии |
| PWIS conformity | VDMA24364-B1/B2-L |
| Температура среды | -10 ... 60 °C |
| Температура окружающей среды | -10 ... 60 °C |
| Приводной момент | 0,6 Nm |
| Максимальное усилие на приводе | 200 N |
| Макс. поперечное усилие на приводе | 140 N |
| Вес продукта | 174 g |
| Тип крепления | Установка передней панели со сквозным отверстием Опция |
| Пневматическое подключение, канал 1 | G1/8 |
| Пневматическое подключение, канал 2 | G1/8 |
| Пневматическое подключение, канал 3 | G1/8 |
| Замечания по материалу | Соответствует директиве по ограничению использования опасных веществ (RoHS) |
| Материал крышки | PA с армированием |
| Материал уплотнений | NBR |
| Материал корпуса | Анодированный алюминий |
| Материал рычага | PA с армированием |