

Регулятор давления MS6-LR-1/4-D6-AS-Z

№ изделия: 529998

FESTO

Макс. выходное давление 7 бар, манометр, фиксатор рукоятки,
направление потока: справа налево.

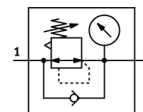


Таблица данных

Характеристика	Значение
Размер	6
Серия	MS
Фиксатор привода	Поворотная рукоятка с фиксацией с принадлежностями, блокируемый
Положение при сборке	Любое
Структура проекта	мембранный регулятор прямого действия
Функция контроллера	Постоянная выходного давления с компенсацией начального давления со вторичным сбросом
Манометр	с манометром
Рабочее давление	0,8 ... 20 bar
Диапазон давления управления	0,3 ... 7 bar
Макс. гистерезис давления	0,25 bar
Стандартный номинальный расход	3.000 l/min
Рабочая среда	Сжатый воздух в соответствии с ISO8573-1:2010 [7:4:4] Инертные газы
Примечание по рабочей среде	Возможна работа со смазкой (впоследствии требуется постоянная смазка)
Классификация сопротивления коррозии CRC	2
Температура хранения	-10 ... 60 °C
Температура среды	-10 ... 60 °C
Температура окружающей среды	-10 ... 60 °C
Вес продукта	730 g
Тип крепления	Опция Установка передней панели Линейный монтаж с принадлежностями
Пневматическое подключение, канал 1	G1/4
Пневматическое подключение, канал 2	G1/4
Замечания по материалу	Соответствует директиве по ограничению использования опасных веществ (RoHS)
Информация о материале, панель управления	POM PA
Информация о материале, уплотнения шланга	NBR
Информация о материале, корпус	Алюминиевое литье под давление
Информация о материале, мембрана	NBR