

Клапан плавного пуска MS6-DE-1/2-V110-Z

№ изделия: 529800

FESTO

Электрический, для постепенного повышения давления,
направление потока: справа налево.

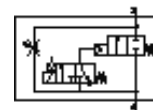


Таблица данных

Характеристика	Значение
Функция быстрого выхлопа	дресселирующий
Тип управления	электрический
Положение при сборке	Любое
Ручное дублирование	защелкиваемый Толкающий
Структура проекта	Седло поршня
Тип сброса	механическая пружина
Тип пилотного управления	С пилотным управлением
Питание пилотного каскада	внешний
Направление потока	неревверсивный
Функция распределителя	2/2
Индикатор позиции переключения	с принадлежностями
Рабочее давление	4 ... 18 bar
значение b	0,39
значение C	28,97 l/sbar
Стандартный номинальный расход	6.450 l/min
Характеристики катушки	110V AC
Классификация сопротивления коррозии CRC	2
Температура среды	-10 ... 60 °C
Температура окружающей среды	-10 ... 60 °C
Вес продукта	680 g
Электрическое подключение	Исполнение C
Тип крепления	с принадлежностями Опция Линейный монтаж
Пневматическое подключение, канал 1	G1/2
Пневматическое подключение, канал 2	G1/2
Замечания по материалу	Не содержит медь и PTFE
Информация о материале, уплотнения шланга	NBR
Информация о материале, корпус	Алюминиевое литье под давление