

Клапан плавного пуска MS4-DL-1/4

№ изделия: 529531

★ Линейка основной продукции

Пневматический, для постепенного поднятия давления,
направление потока: слева направо.

FESTO

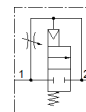
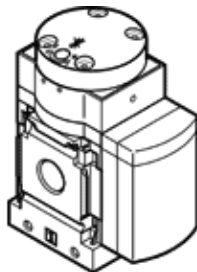


Таблица данных

Характеристика	Значение
Функция быстрого выхлопа	дресселирующий
Тип управления	пневматический
Положение при сборке	Любое
Ручное дублирование	Нет
Тип конструкции	Седло поршня
Тип сброса	механическая пружина
Тип пилотного управления	прямой
Питание пилотного каскада	внешний
Направление потока	неревверсивный
Функция распределителя	2/2
Рабочее давление	4 ... 14 bar
значение b	0,45
значение C	9,6 l/sbar
Стандартный номинальный расход	2.000 l/min
Рабочая среда	Сжатый воздух в соответствии с ISO8573-1:2010 [7:4:4] Инертные газы
Примечание по рабочей среде	Возможна работа со смазкой (впоследствии требуется постоянная смазка)
Классификация сопротивления коррозии CRC	2 - Средняя стойкость к коррозии
PWIS conformity	VDMA24364-B1/B2-L
Безопасны для пищевых продуктов	См. Дополнительную информацию о материале
Температура среды	-10 ... 60 °C
Температура окружающей среды	-10 ... 60 °C
Вес продукта	213 g
Тип крепления	Линейный монтаж с принадлежностями Опция
Пневматическое подключение, канал 1	G1/4
Пневматическое подключение, канал 2	G1/4
Замечания по материалу	Соответствует директиве по ограничению использования опасных веществ (RoHS)
Материал уплотнений	NBR
Материал корпуса	Алюминиевое литье под давление