

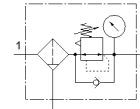
# Фильтр-регулятор давления MS4-LFR-1/4-D6-CRM-AS

№ изделия: 529144

★ Линейка основной продукции

Макс. выходное давление 7 бар, фильтр 40 мкм, манометр, фиксатор рукоятки, металлический стакан, ручной отвод конденсата, направление потока: слева направо.

FESTO



## Таблица данных

| Характеристика                           | Значение  |
|--|---|
| Размер                                   | 4   |
| Серия                                    | MS  |
| Фиксатор привода                         | Поворотная рукоятка с фиксацией с принадлежностями, блокируемый             |
| Положение при сборке                     | Вертикально +/- 5°  |
| Степень фильтрации                       | 5 µm  |
| Отвод конденсата                         | Ручное вращением  |
| Тип конструкции                          | Фильтр-регулятор с манометром   |
| Макс. объем конденсата                   | 19 ml   |
| Функция контроллера                      | Постоянная выходного давления со вторичным сбросом с обратным протоком      |
| Кожух стакана                            | Пластиковый кожух   |
| Манометр                                 | с манометром  |
| Operating pressure MPa                   | 0,08 ... 1,4 MPa  |
| Рабочее давление                         | 0,8 ... 14 bar  |
| Диапазон давления управления             | 0,3 ... 7 bar   |
| Макс. гистерезис давления                | 0,25 bar  |
| Стандартный номинальный расход           | 1.500 l/min   |
| Рабочая среда                            | Сжатый воздух по ISO 8573-1:2010 [-:4:-]<br>Инертные газы                   |
| Классификация сопротивления коррозии CRC | 2 - Средняя стойкость к коррозии  |
| PWIS conformity                          | VDMA24364-B1/B2-L   |
| Температура хранения                     | -10 ... 60 °C   |
| Безопасны для пищевых продуктов          | См. Дополнительную информацию о материале                                   |
| Чистота воздуха на выходе                | Сжатый воздух в соответствии с ISO8573-1:2010 [6:4:4]                       |
| Температура среды                        | -10 ... 60 °C   |
| Температура окружающей среды             | -10 ... 60 °C   |
| Вес продукта                             | 275 g   |
| Тип крепления                            | Установка передней панели<br>Линейный монтаж<br>с принадлежностями<br>Опция |
| Пневматическое подключение, канал 1      | G1/4  |
| Пневматическое подключение, канал 2      | G1/4  |
| Замечания по материалу                   | Соответствует директиве по ограничению использования опасных веществ (RoHS) |
| Материал соединительной плиты            | Алюминиевое литье под давление  |
| Материал панели управления               | PA<br>POM   |
| Материал уплотнений                      | NBR   |
| Материал фильтра                         | PE  |
| Материал корпуса                         | Алюминиевое литье под давление  |
| Материал мембраны                        | NBR   |
| Материал стакана                         | PC  |
| Материал разделительной плиты            | POM   |