

Распределитель с педальным управлением FPB-5-1/4

№ изделия: 526985

FESTO

с фиксацией

Этот тип подходит для работы на вакууме.

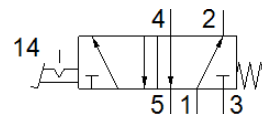


Таблица данных

Характеристика	Значение
Функция распределителя	5/2 бистабильный
Тип управления	Ручное
Стандартный номинальный расход	550 l/min
Рабочее давление	-0,95 ... 10 bar
Тип конструкции	Тарельчатое седло
Тип сброса	механическая пружина
Условный проход	7 mm
Положение при сборке	Любое
Тип пилотного управления	прямой
Направление потока	неревверсивный
Рабочая среда	Сжатый воздух в соответствии с ISO8573-1:2010 [7:4:4]
PWIS conformity	VDMA24364-B1/B2-L
Температура окружающей среды	-10 ... 60 °C
Приводное усилие	67,5 N
Вес продукта	725 g
Тип крепления	со сквозным отверстием
Пневматическое подключение, канал 1	G1/4
Пневматическое подключение, канал 2	G1/4
Пневматическое подключение, канал 3	G1/4
Материал уплотнений	NBR
Материал корпуса	Алюминиевое литье под давление