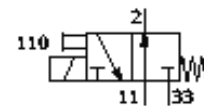


# Распределитель с электроуправлением MNE4-M1H-3/20-QS-8-K

№ изделия: 525212

FESTO

с кабелем



## Таблица данных

| Характеристика                            | Значение                                                                                                                        |
|-------------------------------------------|---------------------------------------------------------------------------------------------------------------------------------|
| Функция распределителя                    | 3/2 Н.О., моностабильный                                                                                                        |
| Тип управления                            | электрический                                                                                                                   |
| Ширина                                    | 18 mm                                                                                                                           |
| Стандартный номинальный расход            | 400 l/min                                                                                                                       |
| Рабочее давление                          | -0,9 ... 8 bar                                                                                                                  |
| Структура проекта                         | Переливной тарельчатый клапан                                                                                                   |
| Тип сброса                                | механическая пружина                                                                                                            |
| Класс защиты                              | IP65                                                                                                                            |
| Авторизация                               | с UL us - Recognized (OL)                                                                                                       |
| Условный проход                           | 4 mm                                                                                                                            |
| Монтажный шаг                             | 24 mm                                                                                                                           |
| Функция быстрого выхлопа                  | дресселирующий                                                                                                                  |
| Тип уплотнения                            | мягкий                                                                                                                          |
| Положение при сборке                      | Любое                                                                                                                           |
| Ручное дублирование                       | Толкающий                                                                                                                       |
| Тип пилотного управления                  | прямой                                                                                                                          |
| Направление потока                        | реверсивный с ограничениями                                                                                                     |
| Рабочее давление, реверсивное             | -0,9 ... 0 bar                                                                                                                  |
| Максимальная частота переключения         | 120 Hz                                                                                                                          |
| Время выключения                          | 5 ms                                                                                                                            |
| Время включения                           | 10,5 ms                                                                                                                         |
| Рабочий цикл                              | 100%                                                                                                                            |
| Характеристики катушки                    | 24V DC: 5,6W                                                                                                                    |
| Допустимые колебания напряжения           | +/- 10 %                                                                                                                        |
| Рабочая среда                             | Сжатый воздух, фильтрованный, без масла, фильтрация 40 µm<br>Сжатый воздух, фильтрованный, обогащенный маслом, фильтрация 40 µm |
| Классификация сопротивления коррозии CRC  | 2                                                                                                                               |
| Температура среды                         | -5 ... 60 °C                                                                                                                    |
| Температура окружающей среды              | -5 ... 60 °C                                                                                                                    |
| Вес продукта                              | 270 g                                                                                                                           |
| Электрическое подключение                 | Кабель                                                                                                                          |
| Длина кабеля                              | 2,5 m                                                                                                                           |
| Тип крепления                             | со сквозным отверстием                                                                                                          |
| Пневматическое присоединение, 11          | QS-8                                                                                                                            |
| Пневматическое подключение, канал 2       | QS-8                                                                                                                            |
| Пневматическое подключение, канал 33      | QS-8                                                                                                                            |
| Замечания по материалу                    | Не содержит медь и PTFE                                                                                                         |
| Информация о материале, уплотнения шланга | HNBR<br>NBR                                                                                                                     |
| Информация о материале, корпус            | Цинковая штамповка<br>покрытый                                                                                                  |
| Информация о материале, оплетка кабеля    | PUR                                                                                                                             |
| Данные о материале, винт                  | Сталь<br>Гальванизирован                                                                                                        |