

Распределитель с электроуправлением MHP3-MS1H-3/20-1/8-K

№ изделия: 525161

FESTO

индивидуальный распределитель, быстродействующий, с кабелем

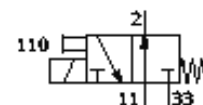
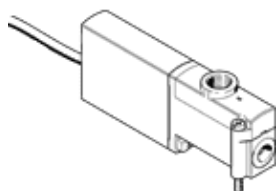


Таблица данных

| Характеристика | Значение |
|--|---|
| Функция распределителя | 3/2 Н.О., моностабильный |
| Тип управления | электрический |
| Ширина | 14 mm |
| Стандартный номинальный расход | 200 l/min |
| Рабочее давление | -0,9 ... 8 bar |
| Структура проекта | Переливной тарельчатый клапан |
| Тип сброса | механическая пружина |
| Класс защиты | IP65 |
| Авторизация | с UL us - Recognized (OL) |
| Условный проход | 3 mm |
| Монтажный шаг | 19 mm |
| Функция быстрого выхлопа | дресселирующий |
| Тип уплотнения | мягкий |
| Положение при сборке | Любое |
| Ручное дублирование | Толкающий |
| Тип пилотного управления | прямой |
| Направление потока | реверсивный с ограничениями |
| Рабочее давление, реверсивное | -0,9 ... 0 bar |
| Максимальная частота переключения | 280 Hz |
| Время выключения | 2,8 ms |
| Время включения | 2,3 ms |
| Допуска на время выключения | +10%/-50% |
| Допуска на время включения | +10%/-30% |
| Замер времени переключения с частотой 1 Гц и выше | 0,2 ms |
| Рабочий цикл | 100% |
| Характеристики катушки | 24 V DC: фаза низкого тока: 1,6 W, фаза высокого тока: 6,5 W |
| Допустимые колебания напряжения | +/- 10 % |
| Рабочая среда | Сжатый воздух, фильтрованный, без масла, фильтрация 40 µm Сжатый воздух, фильтрованный, обогащенный маслом, фильтрация 40 µm |
| Обозначение CE (см. заявление о соответствии) | в соответствии с директивой EU по электромагнитной совместимости EMC |
| Ограничение температуры окружающей и рабочей среды | относительно частоты переключения |
| Классификация сопротивления коррозии CRC | 2 |
| Температура среды | -5 ... 40 °C |
| Температура окружающей среды | -5 ... 40 °C |
| Вес продукта | 120 g |
| Электрическое подключение | Кабель |
| Длина кабеля | 2,5 m |
| Тип крепления | На PR-коллекторе |
| Пневматическое присоединение, 11 | Монтажная плата |
| Пневматическое подключение, канал 2 | G1/8 |
| Пневматическое подключение, канал 33 | Монтажная плата |
| Замечания по материалу | Не содержит медь и PTFE |

| Характеристика | Значение |
|---|--------------------------------|
| Информация о материале, уплотнения шланга | HNBR NBR |
| Информация о материале, корпус | Цинковая штамповка покрытый |
| Информация о материале, оплетка кабеля | PUR |
| Данные о материале, винт | Сталь Гальванизирован |