

Пневмораспределитель JD-5-PK-3

№ изделия: 4901

FESTO

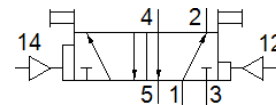
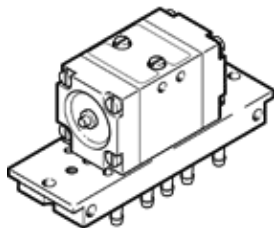


Таблица данных

Характеристика	Значение
Функция распределителя	5/2 бистабильный с доминирующим сигналом
Стандартный номинальный расход	105 l/min
Рабочее давление	1 ... 8 bar
Тип конструкции	Тарельчатое седло
Условный проход	2,5 mm
Время переключения, реверс	9 ms
Время переключения, реверс (доминирующее управление)	25 ms
Рабочая среда	Сжатый воздух в соответствии с ISO8573-1:2010 [7:-:-]
PWIS conformity	VDMA24364-B1/B2-L
Температура окружающей среды	0 ... 60 °C
Вес продукта	130 g
Тип крепления	На монтажной плите На монтажной раме со сквозным отверстием Опция
Подвод пилотного воздуха 12	PK-3
Подвод пилотного воздуха 14	PK-3
Пневматическое подключение, канал 1	PK-3
Пневматическое подключение, канал 2	PK-3
Пневматическое подключение, канал 3	PK-3
Пневматическое присоединение, канал 4	PK-3
Пневматическое присоединение, канал 5	PK-3
Замечания по материалу	Соответствует директиве по ограничению использования опасных веществ (RoHS)
Материал соединительной плиты	Латунь PPS с армированием
Материал уплотнений	NBR
Материал корпуса	Пластик Цинковая штамповка