

Распределитель с электроуправлением VMFH-3-3-M5

№ изделия: 4523

FESTO

с электромагнитными катушками и штекерными розетками, с ручным управлением, присоединение M5. В комплекте заказа "-OD" поставляется без штекерной розетки (Минимальная цена). Указывать напряжение.

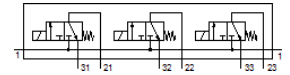
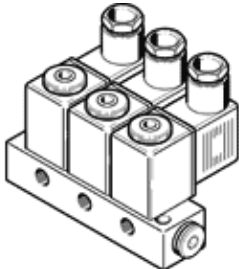


Таблица данных

Характеристика	Значение
Функция распределителя	3x3/2 Н.З., моностабильный
Тип управления	электрический
Стандартный номинальный расход	50 l/min
Operating pressure МПа	0 ... 0,8 МПа
Рабочее давление	0 ... 8 bar
Тип конструкции	Тарельчатый клапан с пружинным возвратом
Тип сброса	механическая пружина
Класс защиты	IP65
Условный проход	1,3 mm
Тип уплотнения	мягкий
Макс. количество распределителей	3
Тип пилотного управления	прямой
Потребление энергии, захват	7,5 W
Потребление энергии, удержание	6 W
Рабочая среда	Сжатый воздух в соответствии с ISO8573-1:2010 [7:-:-]
Примечание по рабочей среде	Возможна работа со смазкой (впоследствии требуется постоянная смазка)
PWIS conformity	VDMA24364-B2-L
Температура среды	-10 ... 60 °C
Температура окружающей среды	-5 ... 40 °C
Вес продукта	350 g
Электрическое подключение	Разъем
Тип крепления	со сквозным отверстием
Пневматическое подключение, канал 1	G1/8
Пневматическое подключение, канал 2	M5
Пневматическое подключение, канал 3	M5
Материал корпуса	Алюминий