

Распределитель с ручным управлением VNEF-LT-M32-M-N14

№ изделия: 4500010

FESTO

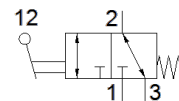
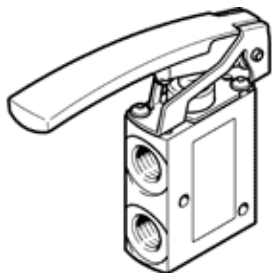


Таблица данных

Характеристика	Значение
Функция распределителя	3/2 Н.О./Н.З., моностабильный
Тип управления	Ручное
Ширина	20 mm
Стандартный номинальный расход	870 l/min
Operating pressure МПа	-0,095 ... 1 МПа
Рабочее давление	-0,95 ... 10 bar
Тип конструкции	Тарельчатое седло
Тип сброса	механическая пружина
Условный проход	6 mm
Функция быстрого выхлопа	дресселирующий
Инструкции по эксплуатации	Перемещать только вручную
Тип уплотнения	мягкий
Положение при сборке	Любое
Тип пилотного управления	прямой
Направление потока	реверсивный
Overlap	Zero overlap
Макс. частота переключения	0,5 Hz
Рабочая среда	Сжатый воздух в соответствии с ISO8573-1:2010 [7:-:-]
Примечание по рабочей среде	Возможна работа со смазкой (впоследствии требуется постоянная смазка)
Классификация сопротивления коррозии CRC	1 - Низкая стойкость к коррозии
PWIS conformity	VDMA24364-B1/B2-L
Температура среды	-10 ... 60 °C
Температура окружающей среды	-10 ... 60 °C
Приводное усилие	14 N
Вес продукта	150 g
Тип крепления	со сквозным отверстием
Пневматическое подключение, канал 1	1/4 NPT
Пневматическое подключение, канал 2	1/4 NPT
Пневматическое подключение, канал 3	1/4 NPT
Замечания по материалу	Соответствует директиве по ограничению использования опасных веществ (RoHS)
Материал уплотнений	NBR
Материал корпуса	Анодированный алюминий
Материал рычага	PA с армированием