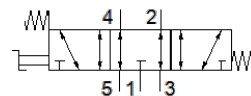


# Ручной клапан VNEF-HS-P53E-M-N18

№ изделия: 4414859

FESTO



## Таблица данных

| Характеристика                           | Значение  |
|--|---|
| Функция распределителя                   | 5/3 выхлоп в нейтральной позиции  |
| Тип управления                           | Ручное  |
| Ширина                                   | 20 mm   |
| Стандартный номинальный расход           | 530 l/min   |
| Operating pressure МПа                   | -0,095 ... 1 МПа  |
| Рабочее давление                         | -0,95 ... 10 bar  |
| Тип конструкции                          | Золотниковый  |
| Тип сброса                               | механическая пружина  |
| Условный проход                          | 5,2 mm  |
| Функция быстрого выхлопа                 | дресселирующий  |
| Инструкции по эксплуатации               | Перемещать только вручную   |
| Тип уплотнения                           | мягкий  |
| Положение при сборке                     | Любое   |
| Тип пилотного управления                 | прямой  |
| Направление потока                       | реверсивный   |
| Overlap                                  | Positive overlap  |
| Макс. частота переключения               | 0,5 Hz  |
| Рабочая среда                            | Сжатый воздух в соответствии с ISO8573-1:2010 [7:::]                        |
| Примечание по рабочей среде              | Возможна работа со смазкой (впоследствии требуется постоянная смазка)       |
| Классификация сопротивления коррозии CRC | 1 - Низкая стойкость к коррозии   |
| PWIS conformity                          | VDMA24364-B1/B2-L   |
| Температура среды                        | -10 ... 60 °C   |
| Температура окружающей среды             | -10 ... 60 °C   |
| Приводной момент                         | 0,7 Nm  |
| Максимальное усилие на приводе           | 200 N   |
| Макс. поперечное усилие на приводе       | 200 N   |
| Вес продукта                             | 265 g   |
| Тип крепления                            | Установка передней панели со сквозным отверстием<br>Опция                   |
| Пневматическое подключение, канал 1      | 1/8 NPT   |
| Пневматическое подключение, канал 2      | 1/8 NPT   |
| Пневматическое подключение, канал 3      | 1/8 NPT   |
| Пневматическое присоединение, канал 4    | 1/8 NPT   |
| Пневматическое присоединение, канал 5    | 1/8 NPT   |
| Замечания по материалу                   | Соответствует директиве по ограничению использования опасных веществ (RoHS) |
| Материал крышки                          | PA с армированием   |
| Материал уплотнений                      | NBR   |
| Материал корпуса                         | Анодированный алюминий  |
| Материал рычага                          | PA с армированием   |