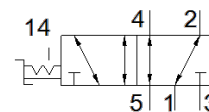
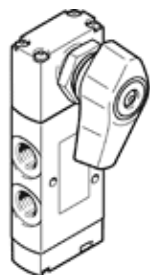


# Переключаемый клапан VNEF-ES-B52-G14

№ изделия: 4106817

★ Линейка основной продукции

FESTO



## Таблица данных

Характеристика	Значение
Функция распределителя	5/2 бистабильный
Тип управления	Ручное
Ширина	20 mm
Стандартный номинальный расход	1.200 l/min
Operating pressure МПа	-0,095 ... 1 МПа
Рабочее давление	-0,95 ... 10 bar
Тип конструкции	Золотниковый
Условный проход	7 mm
Функция быстрого выхлопа	дресселирующий
Инструкции по эксплуатации	Перемещать только вручную
Тип уплотнения	мягкий
Положение при сборке	Любое
Ручное дублирование	защелкиваемый
Тип пилотного управления	прямой
Направление потока	реверсивный
Overlap	Positive overlap
Макс. частота переключения	0,5 Hz
Рабочая среда	Сжатый воздух в соответствии с ISO8573-1:2010 [7:-:-]
Примечание по рабочей среде	Возможна работа со смазкой (впоследствии требуется постоянная смазка)
Классификация сопротивления коррозии CRC	1 - Низкая стойкость к коррозии
PWIS conformity	VDMA24364-B1/B2-L
Температура среды	-10 ... 60 °C
Температура окружающей среды	-10 ... 60 °C
Приводной момент	0,2 Nm
Максимальное усилие на приводе	200 N
Макс. поперечное усилие на приводе	200 N
Вес продукта	268 g
Тип крепления	Установка передней панели со сквозным отверстием Опция
Пневматическое подключение, канал 1	G1/4
Пневматическое подключение, канал 2	G1/4
Пневматическое подключение, канал 3	G1/4
Пневматическое присоединение, канал 4	G1/4
Пневматическое присоединение, канал 5	G1/4
Замечания по материалу	Соответствует директиве по ограничению использования опасных веществ (RoHS)
Материал крышки	PA с армированием
Материал уплотнений	NBR
Материал корпуса	Анодированный алюминий
Материал рычага	PA с армированием