

Генератор вакуума VAD-ME-I-1/8

№ изделия: 35531

Classic - nicht für Neukonstruktionen verwenden

со встроенным распределителем с электромагнитным управлением для включения/выключения вакуума и импульса сброса.

Рекомендуется воздух без содержания масла.

Современные альтернативы могут быть найдены с помощью введения первых четырех символов маркировки изделия в поле поиска.

FESTO

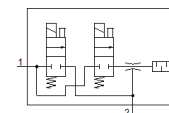
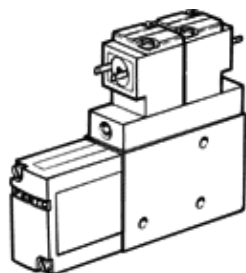


Таблица данных

Характеристика	Значение
Условный проход, сопло Лавала	0,95 mm
Положение при сборке	Любое
Характеристика эжектора	Высокий вакуум
Встроенная функция	Клапан сброса, электрический Электрический вкл./выкл. Клапан
Тип конструкции	T-образный
Рабочее давление	1,5 ... 8 bar
Макс. вакуум	90 %
Рабочий цикл	100 %
Рабочая среда	Сжатый воздух в соответствии с ISO8573-1:2010 [7:4:4]
Примечание по рабочей среде	Операция смазывания невозможна
PWIS conformity	VDMA24364-B2-L
Температура среды	0 ... 50 °C
Класс защиты	IP65
Температура окружающей среды	0 ... 50 °C
Электрическое подключение	Разъем
Тип крепления	с внутренней резьбой
Пневматическое подключение, канал 1	G1/8
Подключение вакуума	G1/8
Материал корпуса	Алюминий