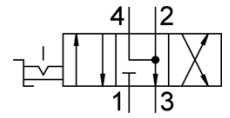
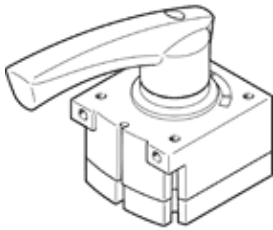


# Распределитель с ручным управлением VHER-H-B43E-B-G18

№ изделия: 3488207

FESTO



## Таблица данных

| Характеристика                           | Значение  |
|--|---|
| Функция распределителя                   | 4/3 выхлоп в средней позиции  |
| Тип управления                           | Ручное  |
| Ширина                                   | 42 mm   |
| Стандартный номинальный расход           | 800 l/min   |
| Рабочее давление                         | 0 ... 10 bar  |
| Прим. указание по рабочему давлению      | Vacuum operation at port 3 only<br>При работе с двумя давлениями, давление в канале 1 должно быть больше чем в канале 3 |
| Тип конструкции                          | Распределитель с плоским поворотным золотником  |
| Условный проход                          | 6 mm  |
| Функция быстрого выхлопа                 | дросселирующий  |
| Инструкции по эксплуатации               | Перемещать только вручную   |
| Тип уплотнения                           | Твердый   |
| Тип пилотного управления                 | прямой  |
| Направление потока                       | неревверсивный  |
| Защита от перекрытия                     | Да  |
| Индикатор позиции переключения           | с принадлежностями  |
| Рабочая среда                            | Сжатый воздух в соответствии с ISO8573-1:2010 [7:4:4]   |
| Примечание по рабочей среде              | Возможна работа со смазкой (впоследствии требуется постоянная смазка)   |
| Классификация сопротивления коррозии CRC | 2 - Средняя стойкость к коррозии  |
| PWIS conformity                          | VDMA24364-B1/B2-L   |
| Температура среды                        | -20 ... 80 °C   |
| Температура окружающей среды             | -20 ... 80 °C   |
| Приводной момент                         | 0,9 Nm  |
| Вес продукта                             | 220 g   |
| Тип крепления                            | Установка передней панели со сквозным отверстием<br>Опция   |
| Пневматическое подключение, канал 1      | G1/8  |
| Пневматическое подключение, канал 2      | G1/8  |
| Пневматическое подключение, канал 3      | G1/8  |
| Пневматическое присоединение, канал 4    | G1/8  |
| Замечания по материалу                   | Соответствует директиве по ограничению использования опасных веществ (RoHS)   |
| Материал уплотнений                      | NBR   |
| Материал корпуса                         | Алюминиевое литье под давление  |
| Материал рычага                          | Алюминиевое литье под давление  |