

Распределитель с электроуправлением MUN-5/2-2,3-L-LED

№ изделия: 34303

FESTO

Mini-Pneumatic, с электромагнитной катушкой и вспомогательным ручным управлением, без штекерной розетки.

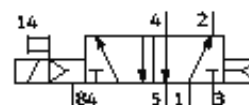
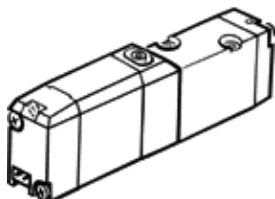


Таблица данных

Характеристика	Значение
Функция распределителя	5/2 моностабильный
Стандартный номинальный расход	180 l/min
Рабочее давление	2 ... 8 bar
Структура проекта	Каретка поршня
Класс защиты	IP40 с розеткой
Условный проход	2,3 mm
Тип пилотного управления	С пилотным управлением
Время выключения	23 ms
Время включения	12 ms
Рабочий цикл	100%
Характеристики катушки	24V DC: 1,8W
Рабочая среда	Осушенный сжатый воздух, с маслом или без масла
Температура среды	-5 ... 50 °C
Температура окружающей среды	-5 ... 50 °C
Вес продукта	65 g
Тип крепления	со сквозным отверстием
Пневматическое подключение, канал 1	Монтажная плата Модуль коллектора
Пневматическое подключение, канал 2	Монтажная плата Модуль коллектора
Пневматическое подключение, канал 3	Монтажная плата Модуль коллектора
Пневматическое присоединение, канал 4	Модуль коллектора
Пневматическое присоединение, канал 5	Модуль коллектора
Информация о материале, уплотнения шланга	NBR
Информация о материале, корпус	Алюминиевое литье под давление