

Распределитель с тумблеров LS-4-1/8

№ изделия: 3416

FESTO

С ломающимся рычагом, пилотный, нормально закрытый.

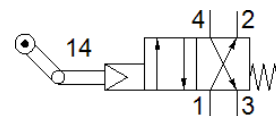
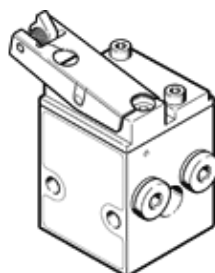


Таблица данных

| Характеристика | Значение |
|--|---|
| Функция распределителя | 4/2 моностабильный |
| Тип управления | механический |
| Стандартный номинальный расход | 128 l/min |
| Operating pressure МПа | 0,35 ... 0,8 МПа |
| Рабочее давление | 3,5 ... 8 bar |
| Тип конструкции | Тарельчатое седло |
| Тип сброса | механическая пружина |
| Условный проход | 3,5 mm |
| Функция быстрого выхлопа | дресселирующий |
| Тип уплотнения | мягкий |
| Положение при сборке | Любое |
| Тип пилотного управления | С пилотным управлением |
| Питание пилотного каскада | Внутренний |
| Направление потока | нереверсивный |
| Рабочая среда пилотного каскада | Сжатый воздух в соответствии с ISO8573-1:2010 [-:-:-] |
| Примечания по динамизации усилия | Частота переключения мин. 1/год |
| Рабочая среда | Сжатый воздух в соответствии с ISO8573-1:2010 [-:-:-] |
| Примечание по рабочей среде | Возможна работа со смазкой (впоследствии требуется постоянная смазка) |
| Классификация сопротивления коррозии CRC | 2 - Средняя стойкость к коррозии |
| PWIS conformity | VDMA24364-B1/B2-L |
| Температура среды | -10 ... 60 °C |
| Температура окружающей среды | -10 ... 60 °C |
| Приводное усилие | 2,23 N |
| Вес продукта | 220 g |
| Тип крепления | со сквозным отверстием |
| Пневматическое подключение, канал 1 | G1/8 |
| Пневматическое подключение, канал 2 | G1/8 |
| Пневматическое подключение, канал 3 | G1/8 |
| Пневматическое присоединение, канал 4 | G1/8 |
| Замечания по материалу | Соответствует директиве по ограничению использования опасных веществ (RoHS) |
| Материал уплотнений | NBR |
| Материал корпуса | Алюминий Анодированный |