

# Блок подготовки воздуха, комбинация LFR-1/4-DB-7-MINI-KB-MPA

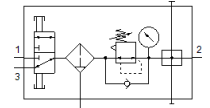
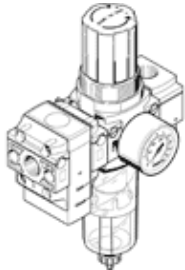
№ изделия: 3339283

Продукт будет снят с производства

Макс. выходное давление. 7 бар, с манометром, степень фильтрации 40 µm.

Снимаемый с производства тип. Доступен до 2024 года. Для поиска альтернативных продуктов используйте Support Portal.

FESTO



## Таблица данных

| Характеристика                           | Значение  |
|--|---|
| Размер                                   | Mini  |
| Ширина                                   | 88 mm   |
| Функция быстрого выхлопа                 | не дросселируемый   |
| Серия                                    | DB  |
| Тип управления                           | Ручное  |
| Фиксатор привода                         | Замок (опционально)<br>Поворотная рукоятка с фиксацией  |
| Положение при сборке                     | Вертикально +/- 5°  |
| Степень фильтрации                       | 40 µm   |
| Отвод конденсата                         | Ручное вращением  |
| Тип конструкции                          | Клапан подачи/сброса давления / фильтр-регулятор / разветвитель   |
| Макс. объем конденсата                   | 13 ml   |
| Функция контроллера                      | Постоянная выходного давления<br>со вторичным сбросом<br>с обратным протоком<br>Без компенсации первичного давления |
| Манометр                                 | с манометром  |
| Operating pressure MPa                   | 0,15 ... 1 MPa  |
| Рабочее давление                         | 1,5 ... 10 bar  |
| Диапазон давления управления             | 0,5 ... 7 bar   |
| Макс. гистерезис давления                | 0,5 bar   |
| Макс. стандартный расход                 | 2.500 l/min   |
| Стандартный номинальный расход           | 1.900 l/min   |
| Рабочая среда                            | Сжатый воздух по ISO 8573-1:2010 [7:9:4]  |
| Примечание по рабочей среде              | Операция смазывания невозможна  |
| Классификация сопротивления коррозии CRC | 1 - Низкая стойкость к коррозии   |
| PWIS conformity                          | VDMA24364-B1/B2-L   |
| Температура хранения                     | -5 ... 50 °C  |
| Чистота воздуха на выходе                | Сжатый воздух в соответствии с ISO8573-1:2010 [7:8:4]   |
| Температура среды                        | -5 ... 50 °C  |
| Температура окружающей среды             | -5 ... 50 °C  |
| Вес продукта                             | 270 g   |
| Тип крепления                            | Линейный монтаж<br>со сквозным отверстием<br>с монтажными скобками<br>Опция   |
| Присоединение манометра                  | G1/8  |
| Пневматическое подключение, канал 1      | G1/4  |
| Пневматическое подключение, канал 2      | G1/4  |
| Пневматическое подключение, канал 3      | G1/4  |

| Характеристика                        | Значение  |
|---------------------------------------|---|
| Замечания по материалу                | Соответствует директиве по ограничению использования опасных веществ (RoHS) |
| Материал уплотнений                   | NBR   |
| Материал уплотнений отсечного клапана | FPM   |
| Материал рукоятки                     | POM   |
| Материал фильтра                      | PE  |
| Материал корпуса                      | PA с армированием   |
| Материал каретки                      | POM   |
| Материал стакана                      | PC  |